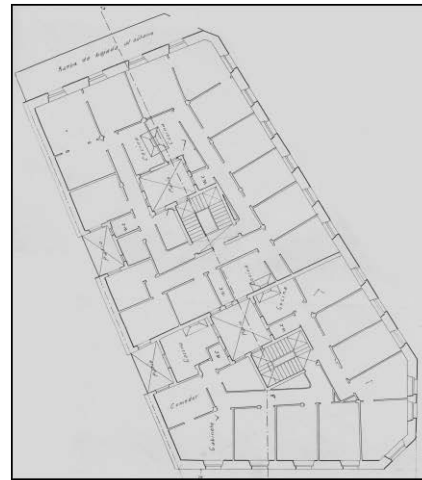
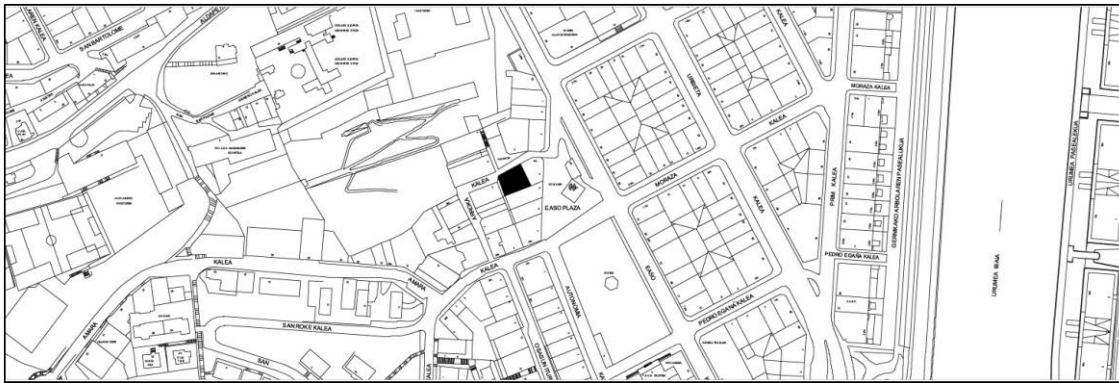


BIZITEGI ERAIKINA
D MAILA

ARROKA 3



Egilea eta data: Domingo Aguirrebengoa; 1903

Deskribapena

Kantoiko eraikina, behe oina, jatorrizko hiru goi oin eta jasodura atzeraeman bat dituena. Fatxada harlandua behe oinean, estaldura zeramikoak goi oinetako horma ataletan. Proiektu komuna Easo plaza 4rekin.

Babes erregimena

1. Erregimen orokorra:
 - Plan Berezi honen D babes mailan integratzearekin loturikoa.
 - Testuinguru horretan, fatxadaren tratamendua, bertako baoen konfigurazioa, instalazio, publizitate elementu, seinale eta eguzki oihal, eta abarren ezarpena plan berezi honetako ordenantza orokorretan ezarritako babes maila hori arautzen duten irizpideetara egokituko dira.
2. Berariazko erregimena.
 - A. Babesetik kanpo utzitako elementuak edo zatiak: jasodura (4. goi oina).
 - B. Fatxadako elementu edo zati iraunkorrak: harlanduzko elementuak.
 - C. Esku hartzeko beste irizpide zehatz batzuk: ez, erregimen orokor hori arautzeko baldintzak betetzeari lotutakoak izan ezik, hala badagokio.