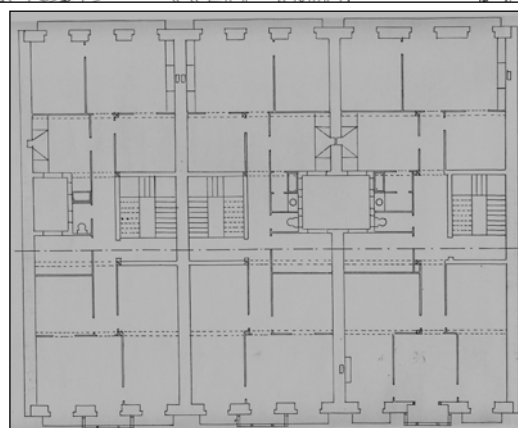


BIZITEGI ERAIKINA
D MAILA**SAN MARTIN 38**

Egilea eta data: Jose Ignacio Aizpurua; 1903

Deskribapena

Mehelin arteko eraikina, jatorriz behe oina eta lau goi oin dituen, gehi bi jasodura, lehenengo mantsardatua eta bigarrena atzeraemana. Harlanduzko fatxada, metalezko begiratokia duena bao zentralean. 1954an behe oineko lokaletako baoak lotu ziren, baina berriro azpibanatu ziren. Gaur egun xaflatu lauko hiru tarte ditu. Proiektu komuna San Martin 40rekin eta 42rekin.

Babes erregimena

1.- Erregimen orokorra.

Plan Berezi honen D babes mailan integratzearekin loturikoa.

Testuinguru horretan, fatxadaren tratamendua, bertako baoen konfigurazioa, instalazio, publizitate elementu, seinale eta eguzki oihal, eta abarren ezarpena plan berezi honetako ordenantza orokorretan ezarritako babes maila hori arautzen duten irizpideetara egokitu dira.

2.- Berriazko erregimena.

A. Babesetik kanpo utzitako elementuak edo zatiak: jasodura mantsardatua (5.a) eta atzeraemana (6.a); begiratokia.

B.- Fatxadako elementu edo zati iraunkorrak: harlanduzko elementuak.

C.- Esku hartzeko beste irizpide zehatz batzuk:

* Begiratokiaren tratamendua ordenantza orokor horietan ezarritakoari jarraituz.

* Erregimen orokor hori arautzeko baldintzak betetzearekin lotzen dira gainerakoak, behe oineko fatxadaren konfigurazio bateratuarekin (materialekin) lotzen direnak barne.