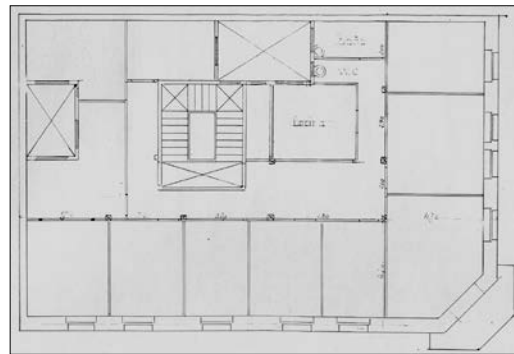


**BIZITEGI ERAIKINA**  
D MAILA**SAN MARTIN 39**

Egilea eta data: J.R Alday; 1906

**Deskribapena**

Mehelin arteko eraikina, jatorriz behe oina eta lau goi oin dituen, gehi 1950eko bi jasodura atzeraeman (5. goi oineko pergola izan ezik). Harlanduzko fatxada du, kantoiko alakan 1927ko hormigoizko begiratokia duena. Pilastren erritmoak finkatutako konposizio bertikala du. 1924an handitu egin ziren Manterola kalera ematen duten behe oineko baoak, eta gero zati batean aldatu dira (hareharrizko harlanduak erabilita).

**Babes erregimena**

## 1.- Erregimen orokorra.

Plan Berezi honen D babes mailan integratzearekin loturikoa.

Testuinguru horretan, fatxadaren tratamendua, bertako baoen konfigurazioa, instalazio, publizitate elementu, seinale eta eguzki oihal, eta abarren ezarpena plan berezi honetako ordenantza orokorretan ezarritako babes maila hori arautzen duten irizpideetara egokituko dira.

## 2.- Berriazko erregimena.

A. Babesetik kanpo utzitako elementuak edo zatiak: jasodura atzeraemanak (5. eta 6. goi oinak), eraikuntzaren erlaitzaren gainetik, 5. goi oinaren altueran, dagoen balastrada izan ezik, babesa hartara ere zabaltzen da; begiratokia.

B.- Fatxadako elementu edo zati iraunkorrak: harlanduzko elementuak.

C.- Esku hartzeko beste irizpide zehatz batzuk:

- \* Begiratokiaren tratamendua ordenantza orokor horietan ezartzen diren irizpideetara egokituko da; testuinguru horretan, gaur egungo begiratokia ordeztu egingo da, baina aurretik eraikuntzaren babes erregimenera egokitzen dela justifikatzen duen osotasunaren proiektu bat formulatu beharko da.

- \* Erregimen orokor hori arautzeko gainerako baldintzak betetzeari loturikoak, hala badagokio.