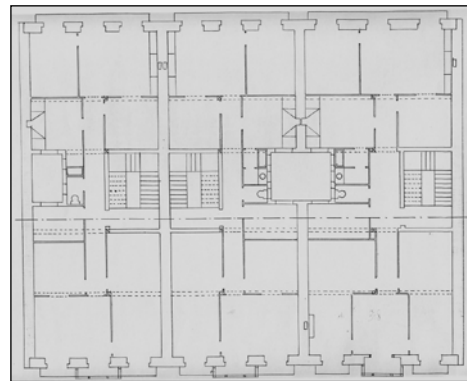
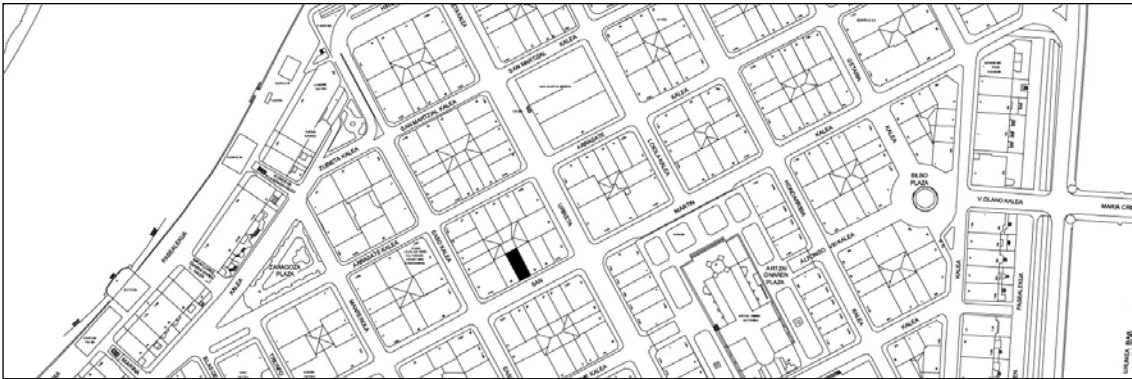


BIZITEGI ERAIKINA
D MAILA

SAN MARTIN 40



Egilea eta data: Jose Ignacio Aizpurua; 1903

Deskribapena

Mehelin arteko eraikina, jatorriz behe oina eta lau goi oin dituena, gehi bi jasodura, lehenengoa mantsardatua eta bigarrena atzeraemana. Harlanduzko fatxada, bao zentralean zurezko begiratokia duena hirugarren oineraino. Behe oineko fatxada oso aldatuta dago. Proiektu komuna San Martin 38rekin eta 42rekin.

Babes erregimena

1.- Erregimen orokorra.

Plan Berezi honen D babes mailan integratzearekin loturikoa.

Testuinguru horretan, fatxadaren tratamendua, bertako baoen konfigurazioa, instalazio, publizitate elementu, seinale eta eguzki oihal, eta abarren ezarpena plan berezi honetako ordenantza orokorretan ezarritako babes maila hori arautzen duten irizpideetara egokituko dira.

2.- Berriazko erregimena.

A. Babesetik kanpo utzitako elementuak edo zatiak: jasodura mantsardatua eta atzeraemana (5. eta 6. goi oinak).

B.- Fatxadako elementu edo zati iraunkorrak: harlanduzko elementuak; begiratokia.

C.- Esku hartzeko beste irizpide zehatz batzuk:

* Begiratokiaren tratamendua ordenantza orokor horietan ezarritakoari jarraituz.

* Erregimen orokor hori arautzeko baldintzak betetzearekin lotutako gainerakoak, fatxadaren eta behe oineko baoen konfigurazioarekin lotutakoak barne.