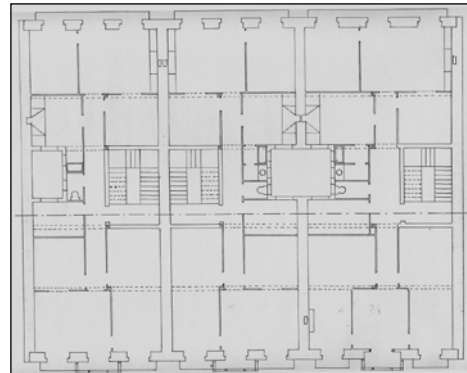


BIZITEGI ERAIKINA
D MAILA

SAN MARTIN 42



Egilea eta data: Jose Ignacio Aizpurua; 1903

Deskribapena

Mehelin arteko eraikina, jatorriz behe oina eta lau goi oin dituen, gehi bi jasodura, lehena mantsardatua eta bigarrena atzeraemana (1921ekoa). Harlanduzko fatxada, zurezko begiratoki berritua duena bao zentrolean hirugarren goi oineraino. Proiektu komuna San Martin 38rekin eta 40rekin.

Babes erregimena

1.- Erregimen orokorra.

Plan Berezi honen D babes mailan integratzearekin loturikoa.

Testuinguru horretan, fatxadaren tratamendua, bertako baoen konfigurazioa, instalazio, publizitate elementu, seinale eta eguzki oihal, eta abarren ezarpena plan berezi honetako ordenantza orokorretan ezarritako babes maila hori arautzen duten irizpideetara egokituko dira.

2.- Berariazko erregimena.

A. Babesetik kanpo utzitako elementuak edo zatiak: jasodura mantsardatua eta atzeraemana (5. eta 6. goi oinak).

B.- Fatxadako elementu edo zati iraunkorrak: harlanduzko elementuak.

C.- Esku hartzeko beste irizpide zehatz batzuk:

* Begiratokiaren tratamendua ordenantza orokor horietan ezarritakoari jarraituz.

* Erregimen orokor hori arautzeko gainerako baldintzak betetzeari lotutakoak, hala badagokio.