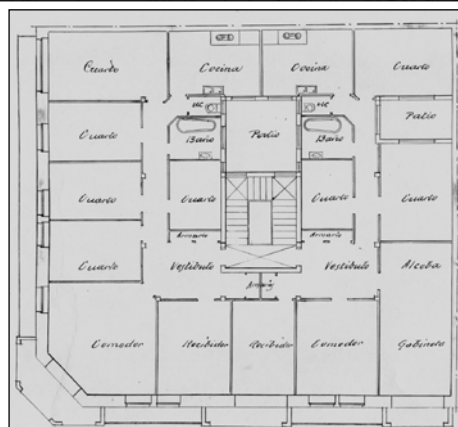
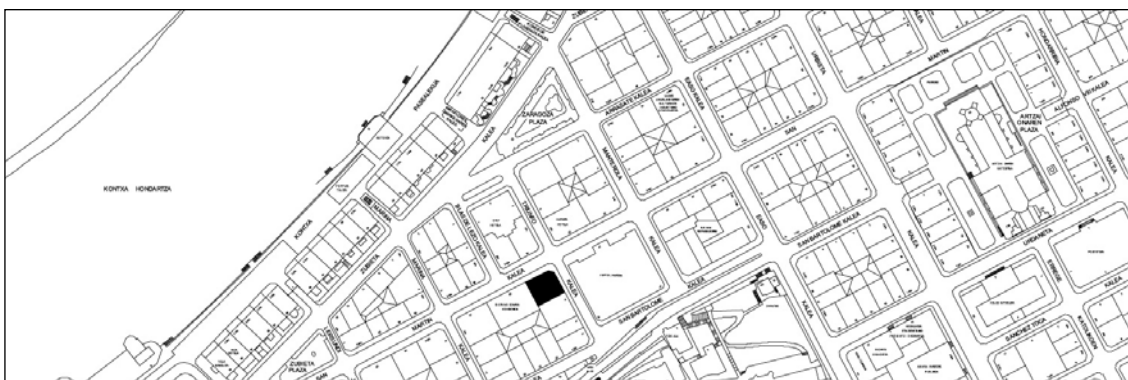


BIZITEGI ERAIKINA
D MAILA**SAN MARTIN 43**

Egilea eta data: Ramon Cortazar; 1914

Deskribapena

Kantoiko eraikina, jatorriz behe oina eta lau goi oin dituen, gehi 1960ko hiru jasodura atzeraeman (lehen txapitulak zituen jatorrizko estalkipearen berritze edo ordezte gisa). Erlike handiko eta apaingarri ugariko fatxada, kareharriz eta marmolez xaflatuta. Behe oinaren eta lehen goi oinaren konposizioa ordena erraldoi batean biltzen da. Kantoiko alakan, atariko ardatzean eta bi fatxadetako alboetako ertzetan hormigoizko begiratokiak ditu.

Babes erregimena

- 1.- Erregimen orokorra.
Plan Berezi honen D babes mailan integratzearekin loturikoa.
Testuinguru horretan, fatxadaren tratamendua, bertako baoen konfigurazioa, instalazio, publizitate elementu, seinale eta eguzki oihal, eta abarren ezarpena plan berezi honetako ordenantza orokorretan ezarritako babes maila hori arautzen duten irizpideetara egokituko dira.
- 2.- Berariazko erregimena.
 - A. Babesetik kanpo utzitako elementuak edo zatiak: jasodura atzeraemanak (5., 6. eta 7. goi oinak).
 - B.- Fatxadako elementu edo zati iraunkorrak: kareharrizko, marmolezko eta hormigoi moldekatuzko estaldura.
 - C.- Esku hartzeko beste irizpide zehatz batzuk: ez, erregimen orokor hori arautzeko baldintzak betetzeari lotutakoak izan ezik, hala badagokio.