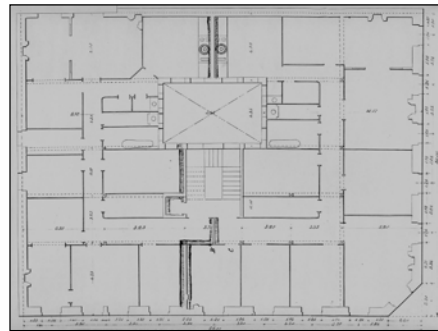


BIZITEGI ERAIKINA
D MAILA

SAN MARTIN 46



Egilea eta data: Jose Clemente de Osinalde; 1903

Deskribapena

Kantoiko etxea, hustua eta birgaitua (1995 baino lehen). Jatorriz behe oina eta lau goi oin ditu, gehi mantsarda bikoitzeko bi jasodura. Harlanduzko fatxadak apaindura eklektikoko konposizio balioa du. Aluminiozko begiratokiak alakan eta ertzetako baoetan. Konposizioari, apaingarriei eta egileari dagokionez, San Martin 48ren berdina da.

Babes erregimena

1.- Erregimen orokorra.

Plan Berezi honen D babes mailan integratzearekin loturikoa.

Testuinguru horretan, fatxadaren tratamendua, bertako baoen konfigurazioa, instalazio, publizitate elementu, seinale eta eguzki oihal, eta abarren ezarpena plan berezi honetako ordenantza orokorretan ezarritako babes maila hori arautzen duten irizpideetara egokituko dira.

2.- Berriazko erregimena.

A. Babesetik kanpo utzitako elementuak edo zatiak: jasodura mantsardatuak (5. eta 6. goi oinak).

B.- Fatxadako elementu edo zati iraunkorrak: harlanduzko elementuak.

C.- Esku hartzeko beste irizpide zehatz batzuk:

* Begiratokiaren tratamendua ordenantza orokor horietan ezarritakoari jarraituz.

* Erregimen orokor hori arautzeko gainerako baldintzak betetzeari lotutakoak, hala badagokio.