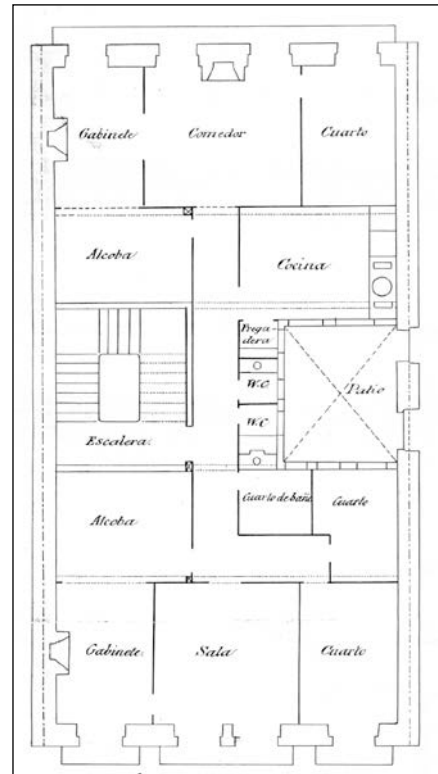
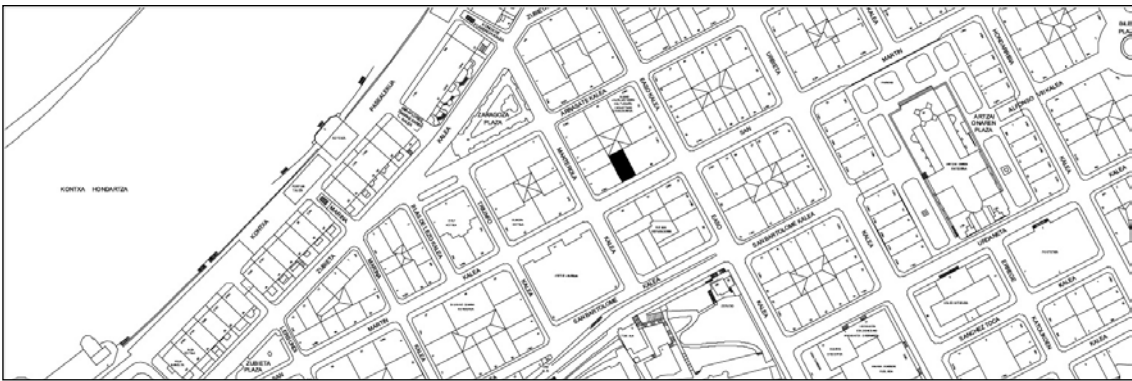


BIZITEGI ERAIKINA
D MAILA

SAN MARTIN 48



Egilea eta data: Jose Clemente de Osinalde; 1905

Deskribapena

Mehelin arteko eraikina, jatorriz behe oina eta lau goi oin dituen, gehi bi jasodura estalki mantsardatuan, txapituladunak. Harlanduzko fatxada, behe oinean jatorriz bao bikoitza duena (metalezko mainelarekin), eta goi oinetako ezkerreko baioetako zutabeen zurezko begiratokia.

Babes erregimena

1.- Erregimen orokorra.

Plan Berezi honen D babes mailan integratzearekin loturikoa.

Testuinguru horretan, fatxadaren tratamendua, bertako baioen konfigurazioa, instalazio, publizitate elementu, seinale eta eguzki oihal, eta abarren ezarpena plan berezi honetako ordenantza orokorretan ezarritako babes maila hori arautzen duten irizpideetara egokituko dira.

2.- Berriazko erregimena.

A. Babesetik kanpo utzitako elementuak edo zatiak: jasodura mantsardatuak (5. eta 6. goi oinak).

B.- Fatxadako elementu edo zati iraunkorrak: harlanduzko elementuak.

C.- Esku hartzeko beste irizpide zehatz batzuk:

* Begiratokiaren tratamendua ordenantza orokor horietan ezarritakoari jarraituz.

* Erregimen orokor hori arautzeko gainerako baldintzak betetzeari lotutakoak, hala badagokio.