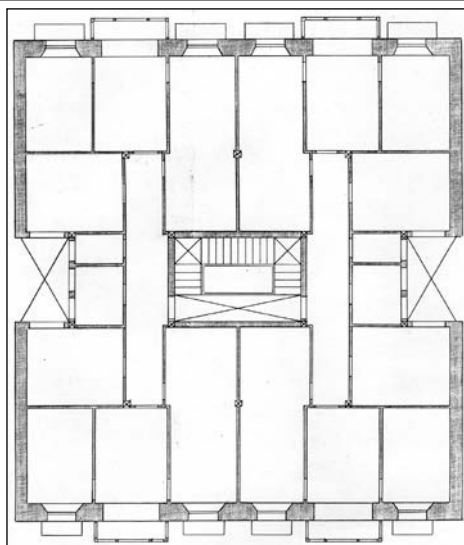
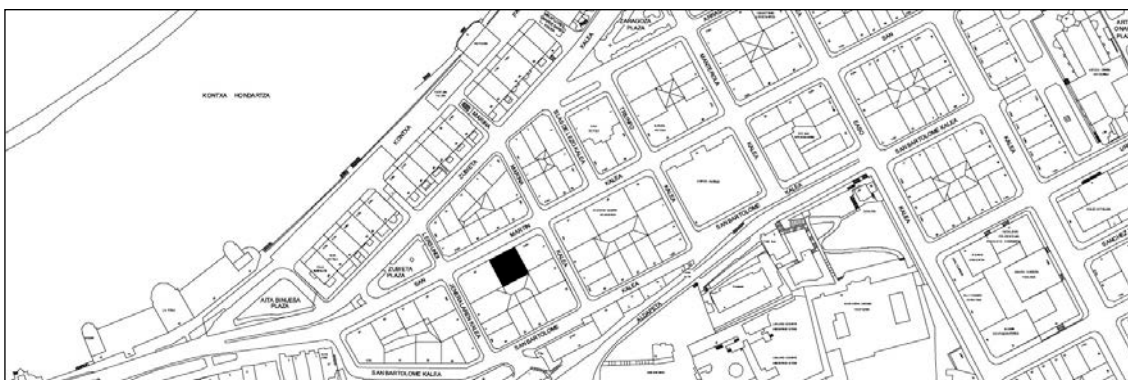


**BIZITEGI ERAIKINA**  
D MAILA

**SAN MARTIN 51**



**Egilea eta data: Lucas Alday; 1909**

**Deskribapena**

Mehelin arteko eraikina, jatorriz erdisotoa, bastardea, lau goi oin, gehi bi jasodura atzeraeman dituena. Hareharrizko harlanduzko fatxada, harri griseko zokaloaren gainean, zurezko begiratokiak dituena tarteko baoetan. Zenbait elementu formal (hala nola zokaloa) partekatzen ditu San Martin 53rekin (egile bera); D mailan katalogatuta.

**Babes erregimena**

1.- Erregimen orokorra.

Plan Berezi honen D babes mailan integratzearekin loturikoa.

Testuinguru horretan, fatxadaren tratamendua, bertako baoen konfigurazioa, instalazio, publizitate elementu, seinale eta eguzki oihal, eta abarren ezarpena plan berezi honetako ordenantza orokorretan ezarritako babes maila hori arautzen duten irizpideetara egokituko dira.

2.- Berriazko erregimena.

A. Babesetik kanpo utzitako elementuak edo zatiak: jasodura atzeraemanak (5. eta 6. goi oinak).

B.- Fatxadako elementu edo zati iraunkorrak: harlanduzko elementuak; begiratokiak.

C.- Esku hartzeko beste irizpide zehatz batzuk:

\* Begiratokiaren tratamendua ordenantza orokor horietan ezarritakoari jarraituz.

\* Erregimen orokor hori arautzeko gainerako baldintzak betetzeari lotutakoak, hala badagokio.