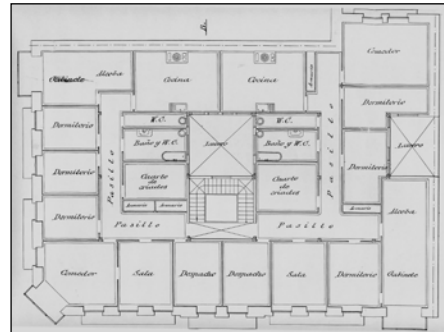
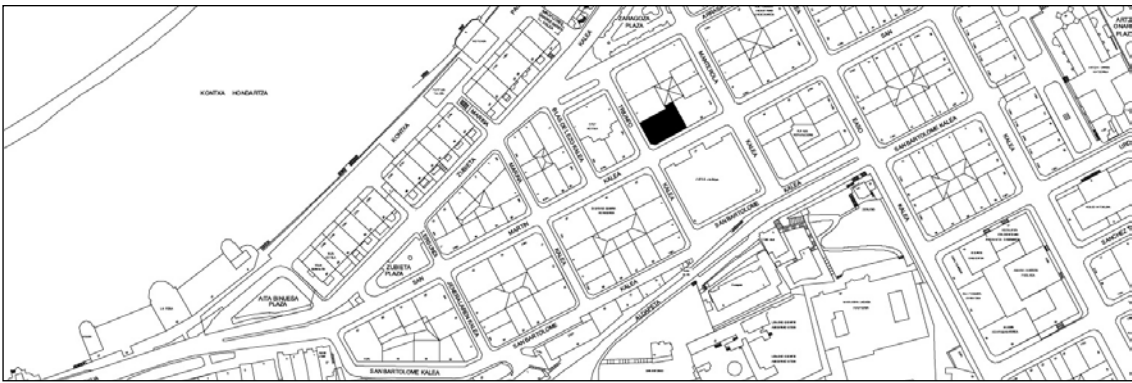


BIZITEGI ERAIKINA
D MAILA

SAN MARTIN 52



Egilea eta data: Lucas Alday; 1913

Deskribapena

Kantoiko eraikina, jatorriz behe oina eta lau goi oin dituen, gehi bi jasodura berri mantsarda handi moduan (R. Cortazarrek proiektatutako 1924ko atzeraemanak ordeztzen dituzte). Harlanduzko fatxada, 1924ko hormigoizko begiratokiak dituen kantoiko alakan eta Triunfo kaleko alboko ertzean. 1995 baino lehen hustutako eraikina.

Babes erregimena

1.- Erregimen orokorra.

Plan Berezi honen D babes mailan integratzearekin loturikoa.

Testuinguru horretan, fatxadaren tratamendua, bertako baen konfigurazioa, instalazio, publizitate elementu, seinale eta eguzki oihal, eta abarren ezarpena plan berezi honetako ordenantza orokorretan ezarritako babes maila hori arautzen duten irizpideetara egokituko dira.

2.- Berariazko erregimena.

A. Babesetik kanpo utzitako elementuak edo zatiak: jasodura mantsardatuak (5. eta 6. goi oinak).

B.- Fatxadako elementu edo zati iraunkorrek: harlanduzko elementuak.

C.- Esku hartzeko beste irizpide zehatz batzuk: ez, erregimen orokor hori arautzeko baldintzak betetzeari lotutakoak izan ezik, hala badagokio.