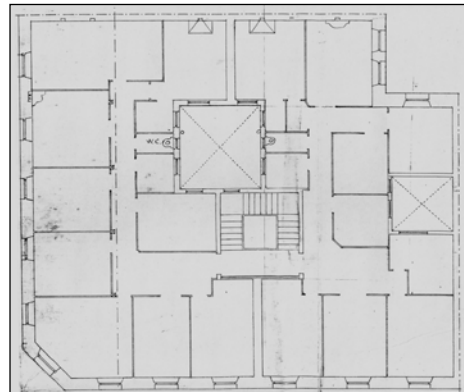
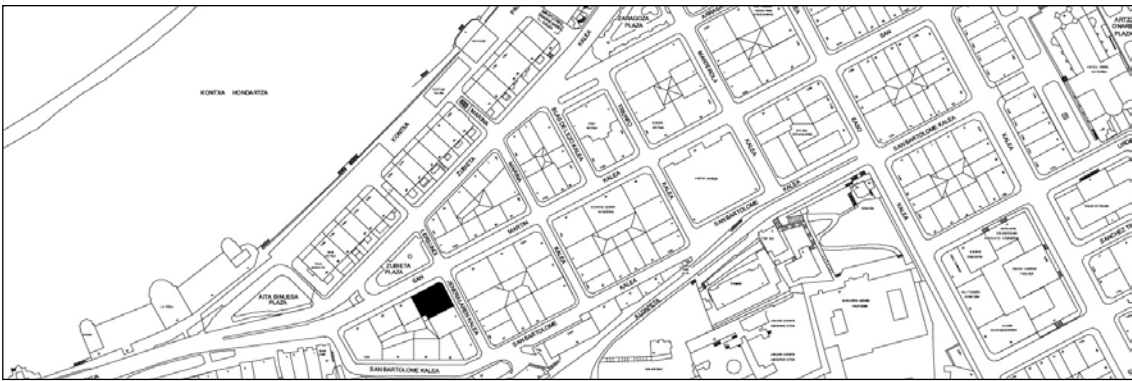


**BIZITEGI ERAIKINA**  
D MAILA

**SAN MARTIN 55**



**Egilea eta data: J.R. Alday; 1906**

**Deskribapena**

Kantoiko eraikina, jatorriz behe oina (San Martin kaleko ertzean izan ezik, bertan bastardea da) eta bost goi oin dituen, gehi bi jasodura, lehena zertxobait atzeraemana 1917koa, eta bigarrena aurrekoarekiko atzeraemana. Harlanduzko fatxada, hormigoizko begiratokia (1937koa) duena atariko ardatzean eta aluminiozkoa kantoiko alakan, laugarren oinera arte. Apaingarri (hormigoizko begiratokia barne), datari eta egileari dagokionez San Martin 57aren berdina da.

**Babes erregimena**

1.- Erregimen orokorra.

Plan Berezi honen D babes mailan integratzearekin loturikoa.

Testuinguru horretan, fatxadaren tratamendua, bertako baoen konfigurazioa, instalazio, publizitate elementu, seinale eta eguzki oihal, eta abarren ezarpena plan berezi honetako ordenantza orokorretan ezarritako babes maila hori arautzen duten irizpideetara egokituko dira.

2.- Berariazko erregimena.

A. Babesetik kanpo utzitako elementuak edo zatiak: jasodura atzeraemanak (6. eta 7. goi oinak).

B.- Fatxadako elementu edo zati iraunkorrak: harlanduzko elementuak.

C.- Esku hartzeko beste irizpide zehatz batzuk:

- \* Begiratokiaren tratamendua ordenantza orokor horietan ezarritakoari jarraituz.
- \* Erregimen orokor hori arautzeko gainerako baldintzak betetzeari loturikoa.