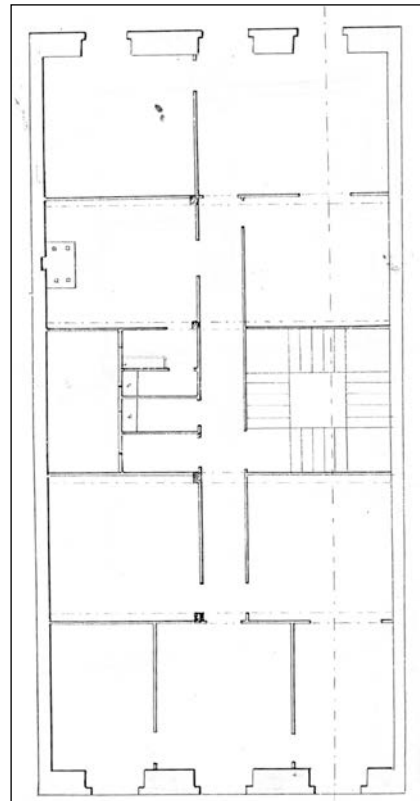
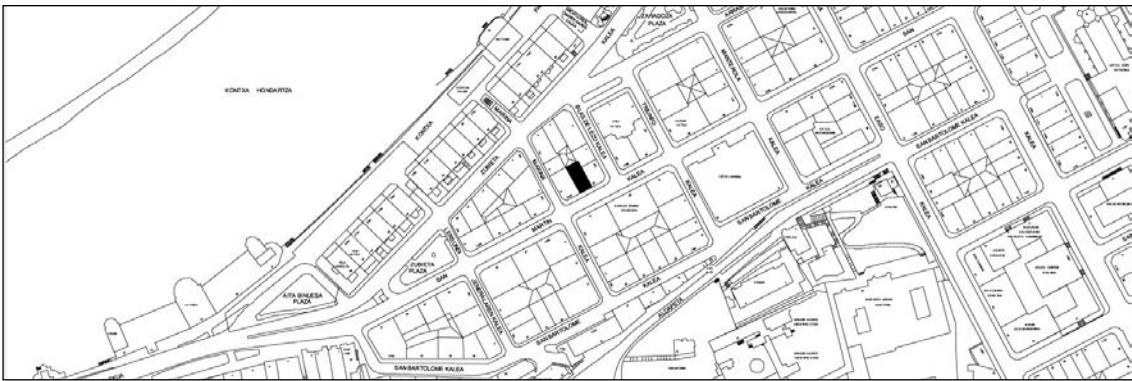


**BIZITEGI ERAIKINA**  
D MAILA

**SAN MARTIN 58**



**Egilea eta data: Benito Olasagasti; 1885**

**Deskribapena**

Mehelin arteko eraikina, jatorriz behe oina eta bost goi oin dituena (azkena mantsardatua), gehi bi jasodura atzeraeman, lehena 1945koa eta bigarrena 1955koa. Harlanduzko fatxada behe oinean (1949an eraldatua eta gaur egun hareharrizko xaflatze bidez berrezarrita), eta entokatua goi oinetan, apaindura motiboak nabarmenduta eta metalezko begiratokia eskuinaldeko baoen zutabeen.

**Babes erregimena**

1.- Erregimen orokorra.

Plan Berezi honen D babes mailan integratzearekin loturikoa.

Testuinguru horretan, fatxadaren tratamendua, bertako baoen konfigurazioa, instalazio, publizitate elementu, seinale eta eguzki oihal, eta abarren ezarpena plan berezi honetako ordenantza orokorretan ezarritako babes maila hori arautzen duten irizpideetara egokituko dira.

2.- Berariazko erregimena.

A. Babesetik kanpo utzitako elementuak edo zatiak: 5., 6. eta 7. goi oinak; metalezko begiratokia.

B.- Fatxadako elementu edo zati iraunkorrak: harlanduzko elementuak (gaur egun ezkatututa).

C.- Esku hartzeko beste irizpide zehatz batzuk:

\* Begiratokiaren tratamendua ordenantza orokor horietan ezarritakoari jarraituz.

\* Erregimen orokor hori arautzeko gainerako baldintzak betetzeari loturikoak, hala badagokio.