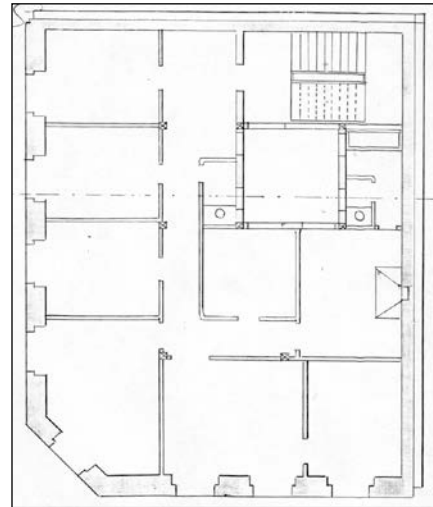
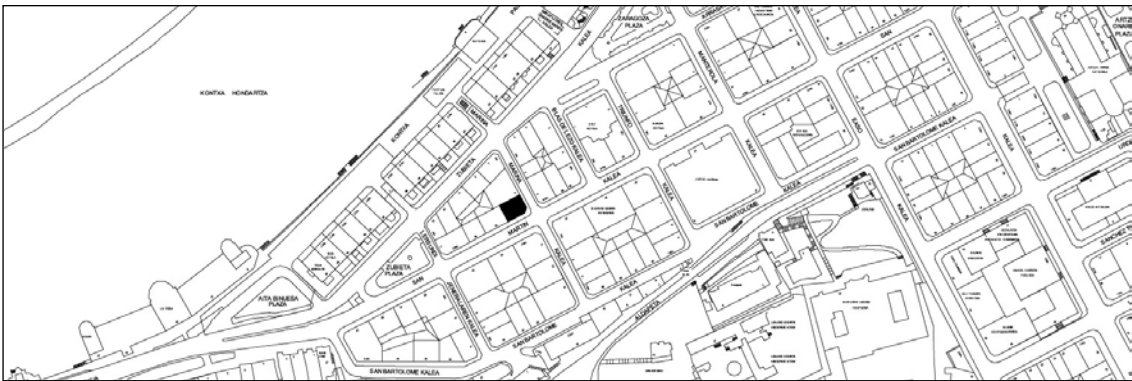


BIZITEGI ERAIKINA
D MAILA

SAN MARTIN 62



Egilea eta data: Domingo Eceiza; 1897

Deskribapena

Kantoiko eraikina, jatorriz behe oina eta hiru goi oin dituen, gehi 1909ko jasodura bat fatxada planoan (jatorrizko 4. goi oin mansardatuaren aldaketa) eta 1941eko jasodura atzeraeman bat. Harlanduzko fatxada, zurezko begiratokia duena kantoiko alakan. San Martin kalera ematen duten behe oineko baoak aldatuta daude.

Babes erregimena

1.- Erregimen orokorra.

Plan Berezi honen D babes mailan integratzearekin loturikoa.

Testuinguru horretan, fatxadaren tratamendua, bertako baoen konfigurazioa, instalazio, publizitate elementu, seinale eta eguzki oihal, eta abarren ezarpena plan berezi honetako ordenantza orokorretan ezarritako babes maila hori arautzen duten irizpideetara egokitu dira.

2.- Berriazko erregimena.

A. Babesetik kanpo utzitako elementuak edo zatiak: jasodura atzeraemana (5. goi oina).

B.- Fatxadako elementu edo zati iraunkorrak: harlanduzko elementuak.

C.- Esku hartzeko beste irizpide zehatz batzuk:

* Begiratokiaren tratamendua ordenantza orokor horietan ezarritakoari jarraituz.

* Erregimen orokor hori arautzeko baldintzak betetzearekin lotutako gainerakoak, fatxadaren eta behe oineko baoen konfigurazio bateratuarekin lotutakoak barne.