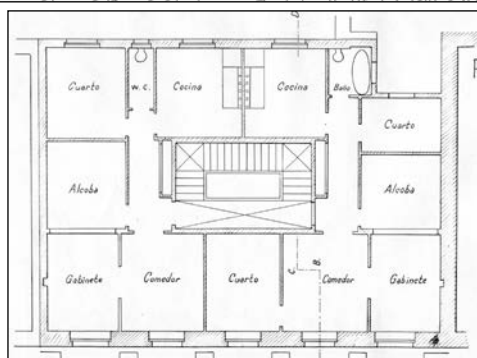
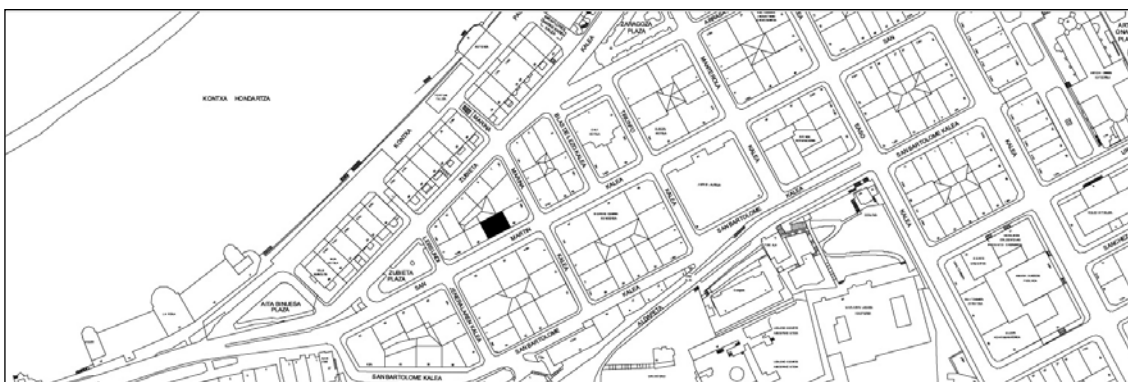


BIZITEGI ERAIKINA
D MAILA

SAN MARTIN 64



Egilea eta data: Manuel Echave; 1905

Deskribapena

Mehelin arteko eraikina, jatorriz behe oina eta lau goi oin dituen, gehi 1955eko bi jasodura atzeraemanak (bigarrenak aurreratuta dauden eranskinak ditu). Harlanduzko fatxada, metalezko begiratokiak dituena ertzetako baoetan (jatorrizko zurezkoak ordezuta). Bao bikoitzak ditu jatorriz behe oinean.

Babes erregimena

1.- Erregimen orokorra.

Plan Berezi honen D babes mailan integratzearekin loturikoa.

Testuinguru horretan, fatxadaren tratamendua, bertako baoen konfigurazioa, instalazio, publizitate elementu, seinale eta eguzki oihal, eta abarren ezarpena plan berezi honetako ordenantza orokorretan ezarritako babes maila hori arautzen duten irizpideetara egokituko dira.

2.- Berariazko erregimena.

A. Babesetik kanpo utzitako elementuak edo zatiak: jasodura atzeraemanak (5. eta 6. goi oinak); begiratokia.

B.- Fatxadako elementu edo zati iraunkorrak: harlanduzko elementuak.

C.- Esku hartzeko beste irizpide zehatz batzuk:

* Begiratokiaren tratamendua ordenantza orokor horietan ezarritakoari jarraituz.

* Erregimen orokor hori arautzeko baldintzak betetzearekin lotutako gainerakoak, fatxadaren eta behe oineko baoen konfigurazio bateratuarekin lotutakoak barne.