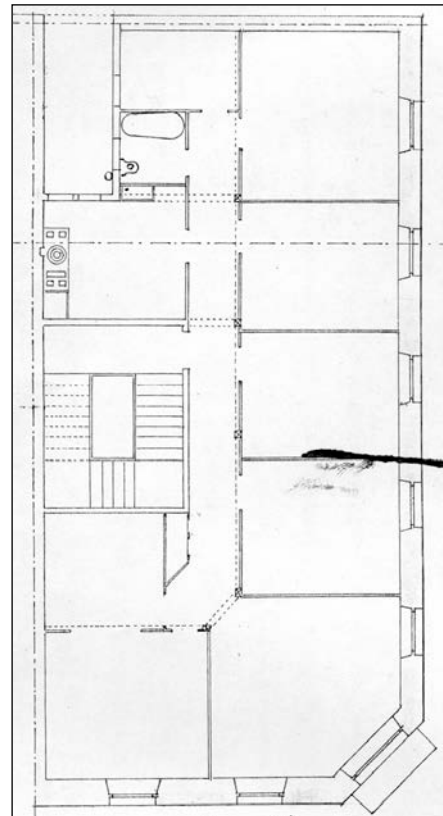


**BIZITEGI ERAIKINA**  
D MAILA

**SANCHEZ TOCA 1**



Egilea eta data: Carlos Ibero; 1906

**Deskribapena**

Kantoiko eraikina, jatorriz behe oina eta lau goi oin dituen, gehi 1995 ondorengo bi jasodura, mantsarda atzeraeman handi gisa (1935eko jasodura atzeraemanak ez ziren egin). Harlanduzko fatxada. Zurezko begiratokia kantoiko alakan, xehetasun zeramikoak ditu. Sanchez Tocara konposizio simetrikoa, balkoien eta behe oineko baoen ordenak finkatutakoa. Art Nouveau estiloko ataria. Tolesgarriak ezabatuta.

**Babes erregimena**

1.- Erregimen orokorra.

Plan Berezi honen D babes mailan integratzearekin loturikoa.

Testuinguru horretan, fatxadaren tratamendua, bertako baoen konfigurazioa, instalazio, publizitate elementu, seinale eta eguzki oihal, eta abarren ezarpena plan berezi honetako ordenantza orokorretan ezarritako babes maila hori arautzen duten irizpideetara egokitu dira.

2.- Berriazko erregimena.

A. Babesetik kanpo utzitako elementuak edo zatiak: jasodura mantsardatuak (5. eta 6. goi oinak).

B.- Fatxadako elementu edo zati iraunkorrak: harlanduzko elementuak; begiratokia.

C.- Esku hartzeko beste irizpide zehatz batzuk:

\* Begiratokiaren tratamendua ordenantza orokor horietan ezarritakoari jarraituz.

\* Erregimen orokor hori arautzeko gainerako baldintzak betetzeari lotutakoak, hala badagokio.