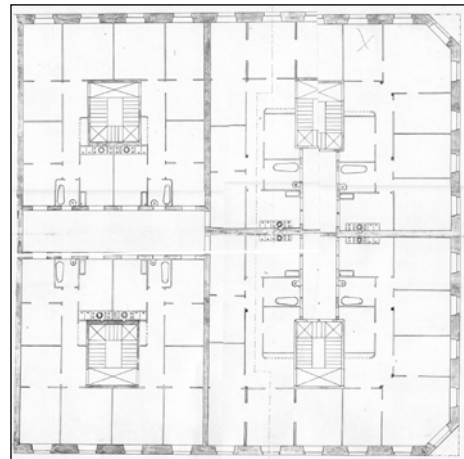


BIZITEGI ERAIKINA
D MAILA

SANCHEZ TOCA 3



Egilea eta data: Augusto Aguirre; 1907

Deskribapena

Mehelin arteko eraikina, jatorriz behe oina eta lau goi oin dituen, gehi hiru jasodura atzeraeman, pergolekin errematatuta (1947/50ekoak). Harlanduzko eta silarrixkako fatxada, juntura emendatua duena. Jatorriz proiektu komuna Larramendi 4rekin, 6rekin eta Sanchez Toca 5ekin.

Babes erregimena

- 1.- Erregimen orokorra.
Plan Berezi honen D babes mailan integratzearekin loturikoa.
Testuinguru horretan, fatxadaren tratamendua, bertako bakoaren konfigurazioa, instalazio, publizitate elementu, seinale eta eguzki oihal, eta abarren ezarpena plan berezi honetako ordenantza orokorretan ezarritako babes maila hori arautzen duten irizpideetara egokituko dira.
- 2.- Berariazko erregimena.
 - A. Babesetik kanpo utzitako elementuak edo zatiak: jasodurak (5., 6. eta 7. goi oinak).
 - B.- Fatxadako elementu edo zati iraunkorrak: harlanduzko eta silarrixkako elementuak.
 - C.- Esku hartzeko beste irizpide zehatz batzuk: ez, erregimen orokor hori arautzeko baldintzak betetzeari lotutakoak izan ezik, hala badagokio.