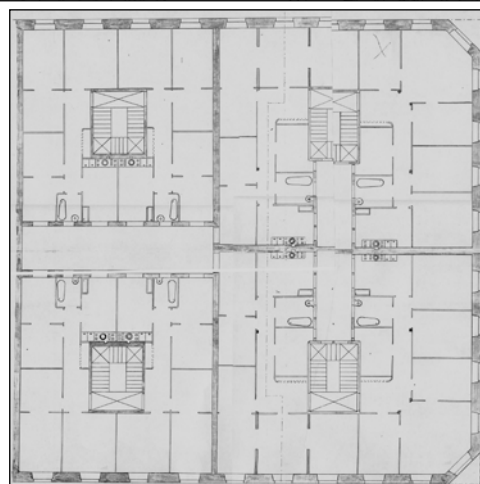


**BIZITEGI ERAIKINA**  
D MAILA

**SANCHEZ TOCA 5**



**Egilea eta data: Augusto Aguirre; 1907**

**Deskribapena**

Mehelin arteko eraikina, jatorriz behe oina eta lau goi oin dituen, gehi 1957ko hiru jasodura atzeraeman. Harlanduzko eta silarrixkako fatxada, juntura emendatua duena. Zurezko begiratokia kantoiko alakan. Jatorriz proiektu komuna Larramendi 4rekin, 6rekin eta Sanchez Toca 3rekin.

**Babes erregimena**

1.- Erregimen orokorra.

Plan Berezi honen D babes mailan integratzearekin loturikoa.

Testuinguru horretan, fatxadaren tratamendua, bertako baen konfigurazioa, instalazio, publizitate elementu, seinale eta eguzki oihal, eta abarren ezarpena plan berezi honetako ordenantza orokorretan ezarritako babes maila hori arautzen duten irizpideetara egokituko dira.

2.- Berriazko erregimena.

A. Babesetik kanpo utzitako elementuak edo zatiak: jasodura atzeraemanak (5., 6. eta 7. goi oinak).

B.- Fatxadako elementu edo zati iraunkorrak: harlanduzko eta silarrixkako elementuak.

C.- Esku hartzeko beste irizpide zehatz batzuk:

- \* Begiratokiaren tratamendua ordenantza orokor horietan ezarritakoari jarraituz.
- \* Erregimen orokor hori arautzeko gainerako baldintzak betetzeari lotutakoak, hala badagokio.