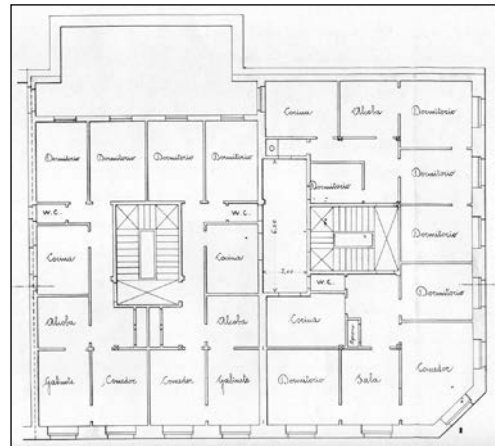


BIZITEGI ERAIKINA
D MAILA**SANCHEZ TOCA 7**

Egilea eta data: Manuel Echave; 1906

Deskribapena

Kantoiko eraikina, jatorriz behe oina eta lau goi oin dituena, gehi 1924ko bi jasodura (lehen mantsarda txapituladun moduan eta bigarrena atzeraemana), betiere Larramendi 8rekin eta Errege Katolikoak 6rekin komuna duen jasodura proiektu baten arabera. Harlanduzko fatxada, metalezko begiratokia duena kantoiko alakan eta zurezko begiratokia Sanchez Tocako alboko ertzeko baoan. Kanpoaldeari dagokionez eraikitakoaren eta proiektatutakoaren artean aldeak daude (proiektuak Art Deco apaindura xehetasunak zituen, erlaitz uhindua, eta abar). Jatorriz proiektu komuna Errege Katolikoak 6rekin.

Babes erregimena

1.- Erregimen orokorra.

Plan Berezi honen D babes mailan integratzearekin loturikoa.

Testuinguru horretan, fatxadaren tratamendua, bertako baoen konfigurazioa, instalazio, publizitate elementu, seinale eta eguzki oihal, eta abarren ezarpena plan berezi honetako ordenantza orokorretan ezarritako babes maila hori arautzen duten irizpideetara egokituko dira.

2.- Berariazko erregimena.

A. Babesetik kanpo utzitako elementuak edo zatiak: jasodurak (5. eta 6. goi oinak); kantoiko begiratokia.

B.- Fatxadako elementu edo zati iraunkorak: harlanduzko elementuak.

C.- Esku hartzeko beste irizpide zehatz batzuk:

* Begiratokiaren tratamendua ordenantza orokor horietan ezarritakoari jarraituz.

* Erregimen orokor hori arautzeko gainerako baldintzak betetzeari lotutakoak, hala badagokio.