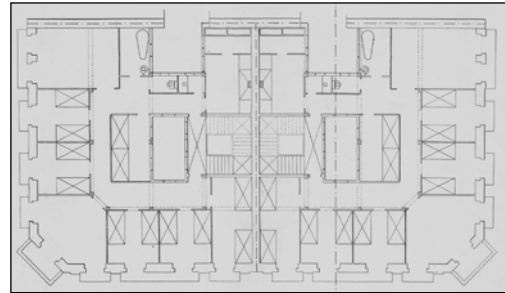
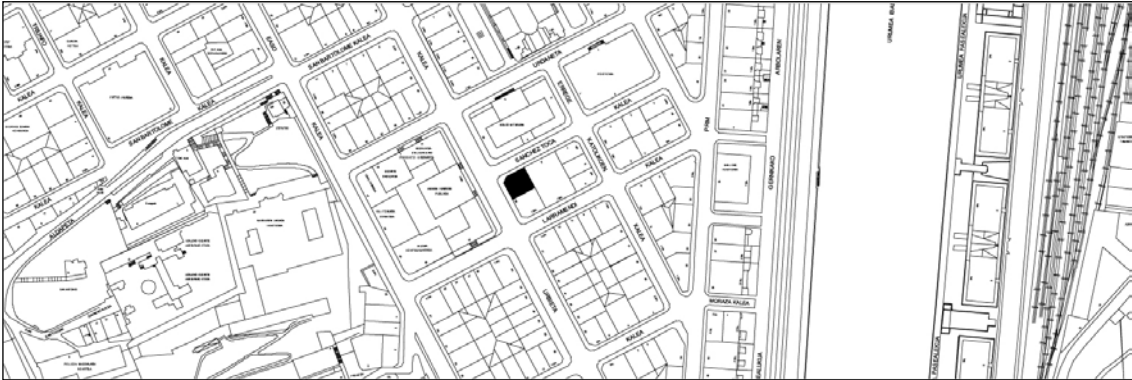


**BIZITEGI ERAIKINA**  
D MAILA**SANCHEZ TOCA 11**

**Egilea eta data: Domingo Eceiza; 1906**

**Deskribapena**

Kantoiko eraikina, jatorriz behe oina eta lau goi oin dituena, gehi jasodura bat fatxada planoan eta bi jasodura mantsarda handi moduan. Harlanduzko fatxada. Bi kaleetako fatxadek tratamendu desberdina dute (apainduagoa Urbieta kaleko fatxada). Eraikin hau lehen Urbieta kaleko 37a zen (antzinako atariko zenbakiak oraindik ere badirau). Hustu egin zuten, eta berritze lan handiaren mende izan zen 1995ean, berritze lan horretan jasodurak erantsi zitzaizkion, baita aluminiozko begiratokia ere kantoiko alakan. Jatorriz proiektu komuna Urbieta 39rekin.

**Babes erregimena**

## 1.- Erregimen orokorra.

Plan Berezi honen D babes mailan integratzearekin loturikoa.

Testuinguru horretan, fatxadaren tratamendua, bertako baoen konfigurazioa, instalazio, publizitate elementu, seinale eta eguzki oihal, eta abarren ezarpena plan berezi honetako ordenantza orokorretan ezarritako babes maila hori arautzen duten irizpideetara egokituko dira.

## 2.- Berriazko erregimena.

A. Babesetik kanpo utzitako elementuak edo zatiak: jasodurak (5. eta 6. goi oinak, lehena fatxada planoan).

B.- Fatxadako elementu edo zati iraunkorrak: harlanduzko elementuak, burdineria.

C.- Esku hartzeko beste irizpide zehatz batzuk:

\* Begiratokiaren tratamendua ordenantza orokor horietan ezarritakoari jarraituz.

\* Erregimen orokor hori arautzeko gainerako baldintzak betetzeari lotutakoak, hala badagokio.