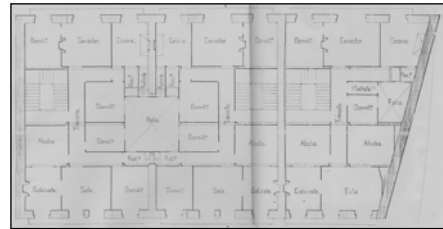
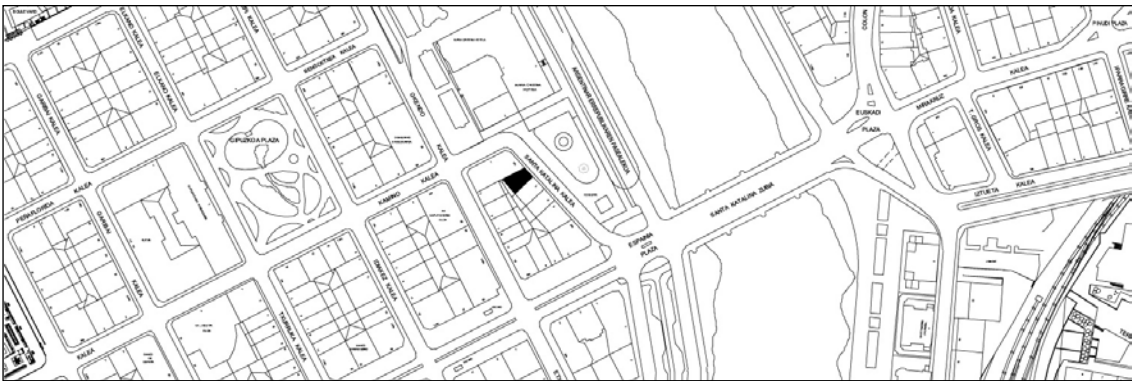


BIZITEGI ERAIKINA
D MAILA

SANTA KATALINA 2



Egilea eta data: Jose Clemente de Osinalde; 1881

Deskribapena

Mehelin arteko eraikina, jatorriz behe oina eta lau goi oin dituen, gehi hiru jasodura: lehena, 1928koa, fatxada planoan, eta beste biak mantsarda handi moduan (1995 ondorengoak). Harlanduzko fatxada. Proiektu komuna Santa Katalina 3rekin eta 4rekin.

Babes erregimena

1.- Erregimen orokorra.

Plan Berezi honen D babes mailan integratzearekin loturikoa.

Testuinguru horretan, fatxadaren tratamendua, bertako baoen konfigurazioa, instalazio, publizitate elementu, seinale eta eguzki oihal, eta abarren ezarpena plan berezi honetako ordenantza orokorretan ezarritako babes maila hori arautzen duten irizpideetara egokituko dira.

2.- Berariazko erregimena.

A. Babesetik kanpo utzitako elementuak edo zatiak: jasodura mantsardatuak (6. eta 7. goi oinak).

B.- Fatxadako elementu edo zati iraunkorrek: harlanduzko elementuak.

C.- Esku hartzeko beste irizpide zehatz batzuk: ez, erregimen orokor hori arautzeko baldintzak betetzeari lotutakoak izan ezik, hala badagokio.