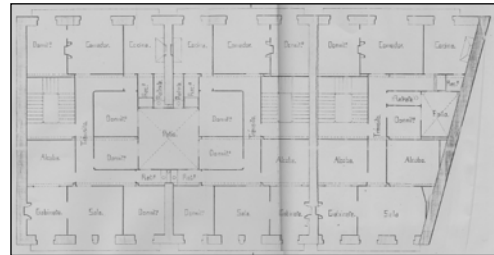
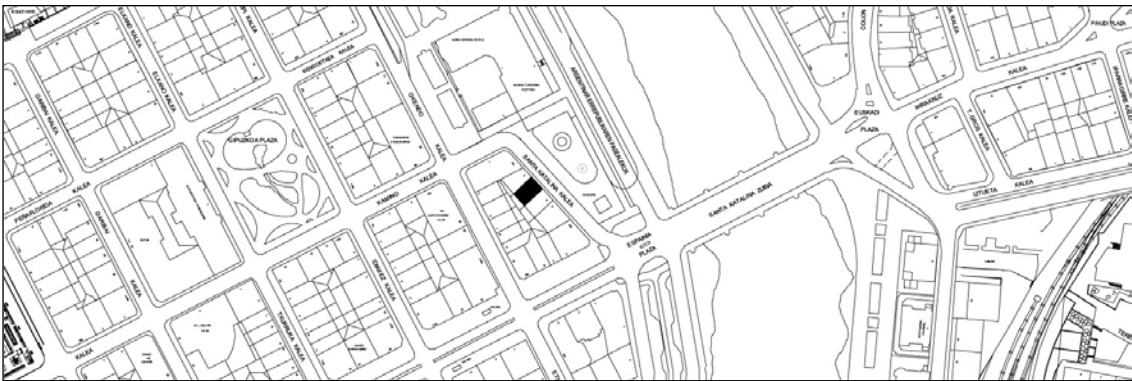


BIZITEGI ERAIKINA
D MAILA

SANTA KATALINA 3



Egilea eta data: Jose Clemente de Osinalde; 1881

Deskribapena

Mehelin arteko eraikina, jatorriz behe oina eta lau goi oin dituena, gehi hiru jasodura: lehena, 1919koa, fatxada planoan, eta beste biak mantsarda handi moduan (berriki egin dira, lehena 1919an eraikitako 6. oina ordeztuta). Harlanduzko fatxada erdialdean hormigoizko begiratokia duena (1919koa ere bai; haatik, proiektukoaz bestelakoa da, proiektukoaz finagoa da). Proiektu komuna Santa Katalina 2rekin eta 4rekin.

Babes erregimena

- 1.- Erregimen orokorra.
Plan Berezi honen D babes mailan integratzearekin loturikoa.
Testuinguru horretan, fatxadaren tratamendua, bertako bakoaren konfigurazioa, instalazio, publizitate elementu, seinale eta eguzki oihal, eta abarren ezarpena plan berezi honetako ordenantza orokorretan ezarritako babes maila hori arautzen duten irizpideetara egokituko dira.
- 2.- Berariazko erregimena.
 - A. Babesetik kanpo utzitako elementuak edo zatiak: jasodura mantsardatuak (5. eta 6. goi oinak); begiratokia.
 - B.- Fatxadako elementu edo zati iraunkorrak: harlanduzko elementuak.
 - C.- Esku hartzeko beste irizpide zehatz batzuk:
 - * Begiratokiaren tratamendua ordenantza orokor horietan ezarritakoari jarraituz; testuinguru horretan, gaur egungo begiratokia hain inpaktantea ez den begiratoki arinago batekin ordeztuko da, eta hori eraikuntzaren babes erregimenera egokituko da.
 - * Erregimen orokor hori arautzeko gainerako baldintzak betetzeari lotutakoak, hala badagokio.