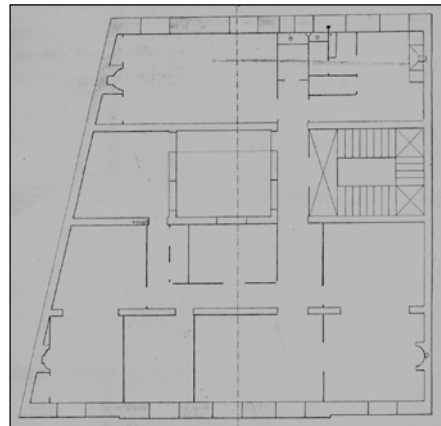
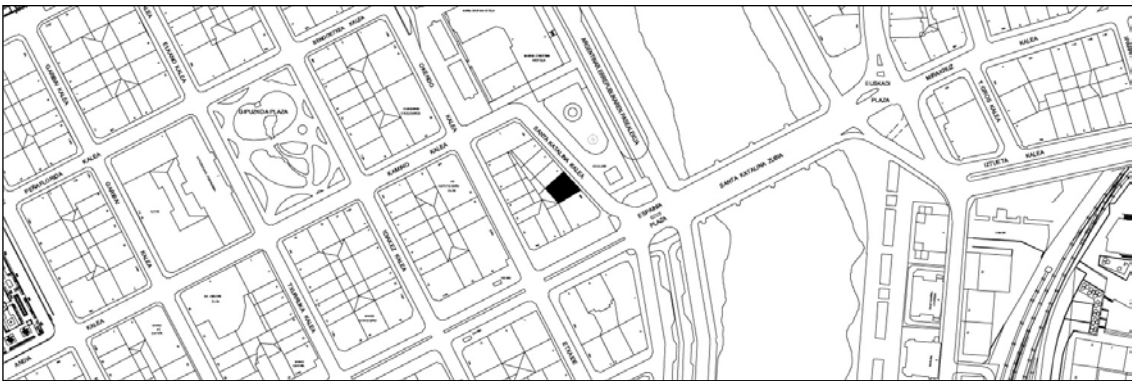


BIZITEGI ERAIKINA
D MAILA

SANTA KATALINA 5



Egilea eta data: Benito Olasagasti; 1881

Deskribapena

Mehelin arteko eraikina, jatorriz erdisotoa, bastardea eta lau goi oin dituena, gehi bi jasodura fatxada planoan: lehenak, 1907koak, jatorrizko estalkipe txapituladuna ordeztu zuen, eta bigarrenak, 1948koak, 1907an eraikitako 5. goi oin mantsardatua ordeztu zuen. Harlanduzko fatxada, eta konposizio simetrikoa, erdialdeko horma atala zertxobait nabarmenduta –pilastrek biltzen dute eta apaingarri gehiago du–. Hormigoizko begiratokia erantsi zaio erdiko baoan (1948an).

Babes erregimena

1.- Erregimen orokorra.

Plan Berezi honen D babes mailan integratzearekin loturikoa.

Testuinguru horretan, fatxadaren tratamendua, bertako baoen konfigurazioa, instalazio, publizitate elementu, seinale eta eguzki oihal, eta abarren ezarpena plan berezi honetako ordenantza orokorretan ezarritako babes maila hori arautzen duten irizpideetara egokitu dira.

2.- Berariazko erregimena.

A. Babesetik kanpo utzitako elementuak edo zatiak: ez.

B.- Fatxadako elementu edo zati iraunkorrak: harlanduzko elementuak.

C.- Esku hartzeko beste irizpide zehatz batzuk: ez, erregimen orokor hori arautzeko baldintzak betetzeari lotutakoak izan ezik, hala badagokio.