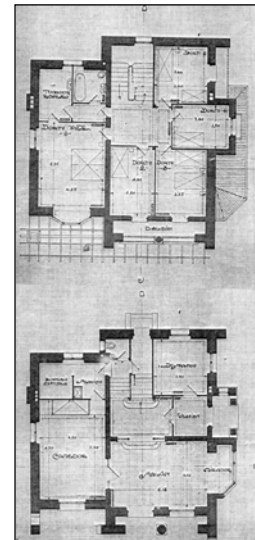
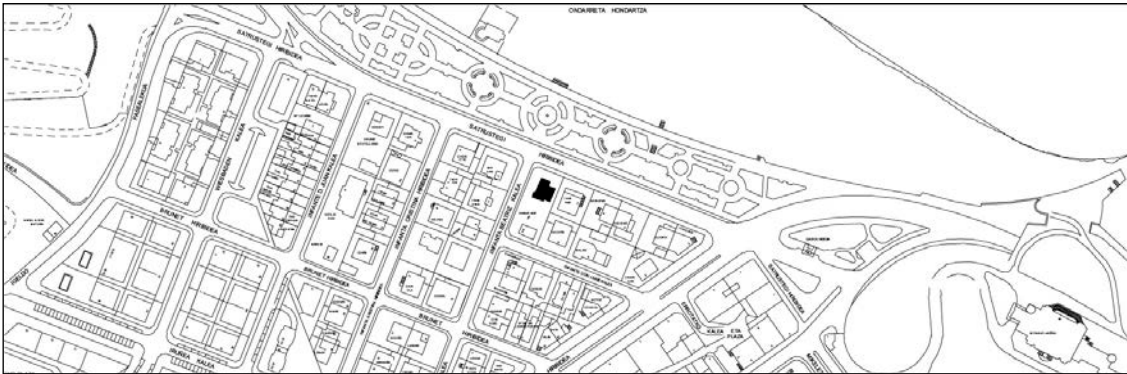


HIRIKO TXALETA
D MAILA

SATRUSTEGI HIRIBIDEA 6



Egilea eta data: Eduardo Amann; 1916

Deskribapena

Familia bakarreko txalet bakartua, sotoa, behe oina eta bi goi oin (bigarrenaren zati bat estalkipean), gehi ganbara dituena. Isuri ugariko arbelezko estalkia, hormapiko moztuak osatuz. Fatxada entokatua, goialdeak zur pintatuz estaliak eta harrizko elementu zehatzekin (mentsulak, zutabeak, eta abar).

Babes erregimena

1.- Erregimen orokorra.

Plan Berezi honen D babes mailan integratzearekin loturikoa.

Testuinguru horretan, fatxadaren tratamendua, bertako baoen konfigurazioa, instalazio, publizitate elementu, seinale eta eguzki oihal, eta abarren ezarpena plan berezi honetako ordenantza orokorretan ezarritako babes maila hori arautzen duten irizpideetara egokituko dira.

2.- Berariazko erregimena.

A. Babesetik kanpo utzitako elementuak edo zatiak: ez.

B.- Fatxadako elementu edo zati iraunkorrak: harrizko elementuak.

C.- Esku hartzeko beste irizpide zehatz batzuk: ez.