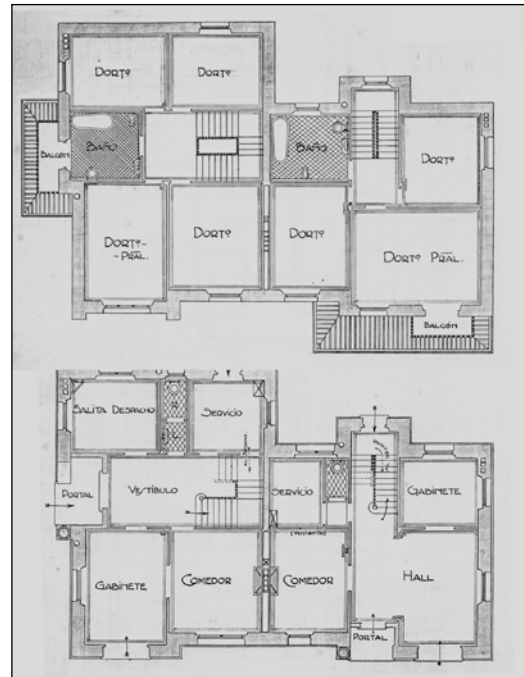
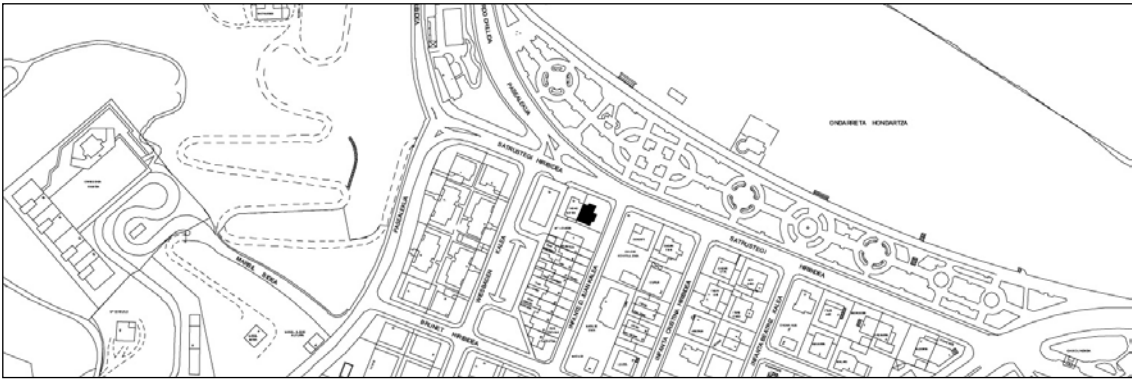


HIRIKO TXALETA
D MAILA

SATRUSTEGI HIRIBIDEA 11



Egilea eta data: Eduardo Amann; 1918

Deskribapena

Familia bakarreko bi etxebizitza bateratuko eraikina, behe oina, bi goi oin (bigarrena estalkipean), gehi ganbara dituena. Isuri ugariko arbelezko estalkia, hormapiko moztuak osatuz. Fatxada entokatua, goialdean bistako adreiluak eta zurezko bilbaduren simulazioa ikus daitezkeela. Jatorrizko proiektu komuna Satrustegi 12rekin.

Babes erregimena

- 1.- Erregimen orokorra.
Plan Berezi honen D babes mailan integratzearekin loturikoa.
Testuinguru horretan, fatxadaren tratamendua, bertako baoen konfigurazioa, instalazio, publizitate elementu, seinale eta eguzki oihal, eta abarren ezarpena plan berezi honetako ordenantza orokorretan ezarritako babes maila hori arautzen duten irizpideetara egokituko dira.
- 2.- Berariazko erregimena.
 - A. Babesetik kanpo utzitako elementuak edo zatiak: ez.
 - B.- Fatxadako elementu edo zati iraunkorrak: ez.
 - C.- Esku hartzeko beste irizpide zehatz batzuk: ez.