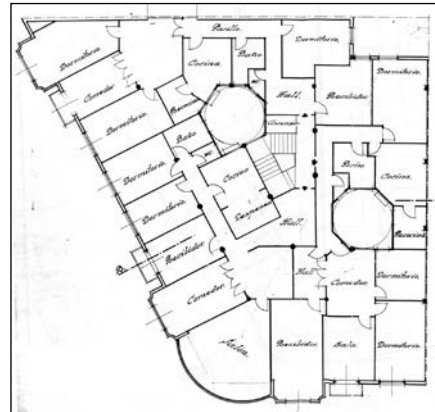


BIZITEGI ERAIKINA
D MAILA

SECUNDINO ESNAOLA 1



Egilea eta data: Antonio Zaldúa; 1946

Deskribapena

Kantoiko eraikina, jatorriz behe oina eta zazpi goi oin dituen, azkena atzeraemana. Fatxada entokatua, kuxindurak eta silarriak imitatzen dituen junturak barrura sartuta dituen. Behe oina jatorrizko harri beltzeko estaldura lauz akabatua (zenbait lokaletan ordezkatua). Hormigoizko begiratokiak kantoiko alakan (alboetako bi gorputz eta beste bat zentrala zilindrikoa), eta Secundino Esnaola kaleko ezkeraldeko alboko ertzean.

Babes erregimena

- 1.- Erregimen orokorra.
Plan Berezi honen D babes mailan integratzearekin loturikoa.
Testuinguru horretan, fatxadaren tratamendua, bertako baoen konfigurazioa, instalazio, publizitate elementu, seinale eta eguzki oihal, eta abarren ezarpena plan berezi honetako ordenantza orokorretan ezarritako babes maila hori arautzen duten irizpideetara egokituko dira.
- 2.- Berariazko erregimena.
 - A. Babesetik kanpo utzitako elementuak edo zatiak: ez.
 - B.- Fatxadako elementu edo zati iraunkorrak: elementu moldekatuak.
 - C.- Esku hartzeko beste irizpide zehatz batzuk: ez, erregimen orokor hori arautzeko baldintzak betetzeari lotutakoak izan ezik, hala badagokio.