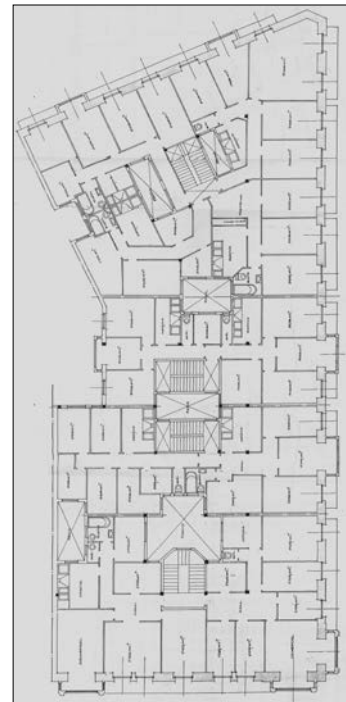
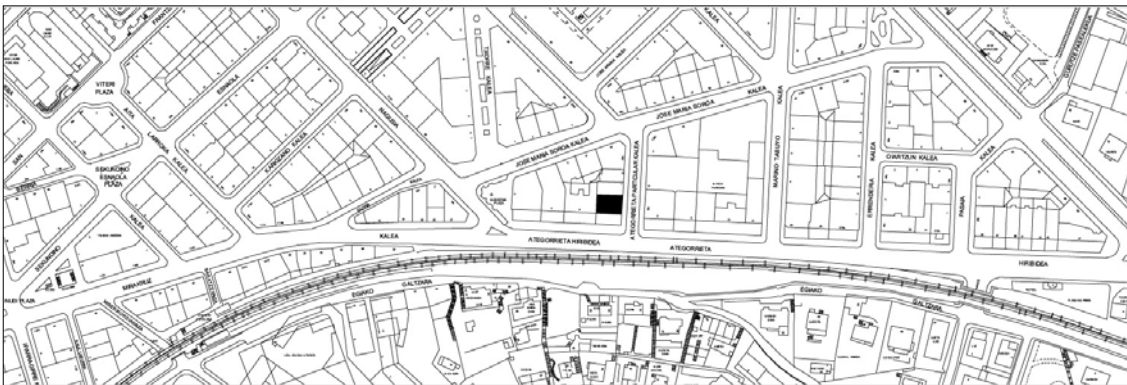


**BIZITEGI ERAIKINA**  
D MAILA

**ATEGORRIETA ETORBIDEA 7**



**Egilea eta data: Luis Elizalde; 1924.**

**Deskribapena**

Kantoiko eraikina, behe oina eta jatorrizko sei goi oin dituen, azkena zati batez atzeraemana. Proiektuan erremate mantsardatu gailen bat definitzen zen kantoian, gaur egun ez dagoena. Behe oina jatorriz entokatu oinarri eta kapiteletan erliebeen bidez; gaur egun kenduta daude zati handi batean eta xaflatu lau batez ordeztuak. Lehen oina harlandua eta goi oinak entokatuak. Hormigoizko begiratokiak bi fatxaden ertzetako alboetan. Jatorrizko proiektu komuna Ategorrietako Kale Partikularra 1 eta 3rekin eta Jose Maria Soroa 10ekin (azken eraikin hori beste proiektu baten arabera eraiki zen azkenean).

**Babes erregimena**

1. Erregimen orokorra:
  - Plan Berezi honen D babes mailan integratzearekin loturikoa.
  - Testuinguru horretan, fatxadaren tratamendua, bertako baoen konfigurazioa, instalazio, publizitate elementu, seinale eta eguzki oihal, eta abarren ezarpena plan berezi honetako ordenantza orokorretan ezarritako babes maila hori arautzen duten irizpideetara egokituko dira.
2. Berariazko erregimena.
  - A. Babesetik kanpo utzitako elementuak edo zatiak: 6. oin atzeraemana.
  - B. Fatxadako elementu edo zati iraunkorrak: harlanduzko elementuak.
  - C. Esku hartzeko beste irizpide zehatz batzuk: ez, erregimen orokor hori arautzeko baldintzak betetzeari lotutakoak izan ezik, hala badagokio.