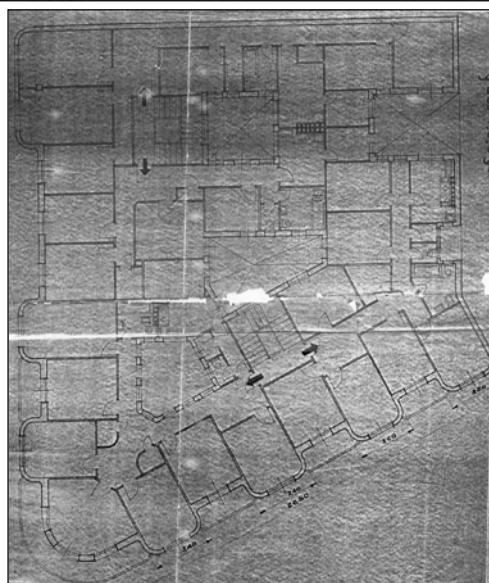
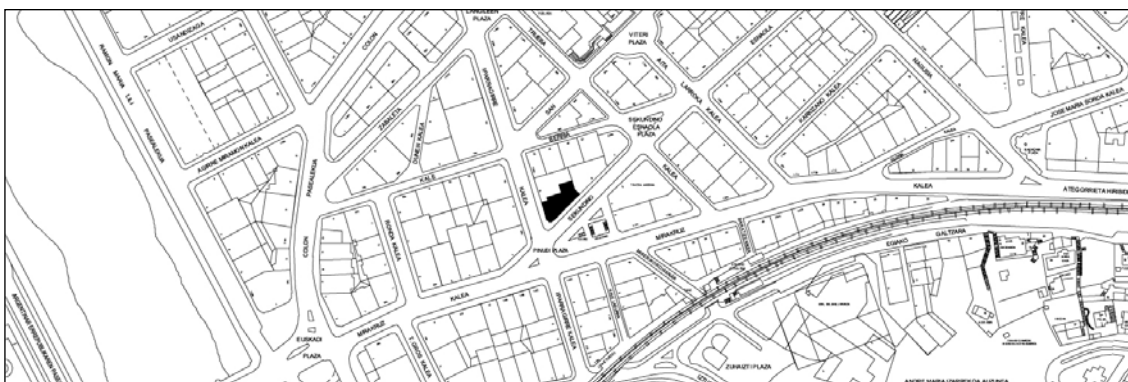


**BIZITEGI ERAIKINA
D MAILA****SECUNDINO ESNAOLA 3**

Egilea eta data: Jose Martinez de Ubago; 1946

Deskribapena

Kantoiko eraikina, jatorriz behe oina eta zazpi goi oin dituen (azkena atzeraemana). 1954/55ean 7. oina fatxada planoraino handitu zuten (zati mantsardatuak txandakatuz), eta estalkipeko oinean txapituladun jasodura erantsi zuten. Fatxada entokatua goi oinetan, eta hormigoizko begiratokiak ditu txandakako baoetan. Bi fatxadak lotzen dituzten balkoi jarraituen bidez kantoi kurbatua indartzen da. Behe oinak eta lehen oinak itxura bera hartzen dute erliebedun harri estaldura baten bitartez. Jatorrizko proiektu komuna Iparragirre 8rekin.

Babes erregimena

1.- Erregimen orokorra.

Plan Berezi honen D babes mailan integratzearekin loturikoa.

Testuinguru horretan, fatxadaren tratamendua, bertako baoen konfigurazioa, instalazio, publizitate elementu, seinale eta eguzki oihal, eta abarren ezarpena plan berezi honetako ordenantza orokorretan ezarritako babes maila hori arautzen duten irizpideetara egokituko dira.

2.- Berriazko erregimena.

A. Babesetik kanpo utzitako elementuak edo zatiak: 8. goi oina.

B.- Fatxadako elementu edo zati iraunkorrak: behe oinean eta lehen oinean jatorrizko estaldura; eraikinaren gaineko silueta.

C.- Esku hartzeko beste irizpide zehatz batzuk: ez, erregimen orokor hori arautzeko baldintzak betetzeari lotutakoak izan ezik, hala badagokio.