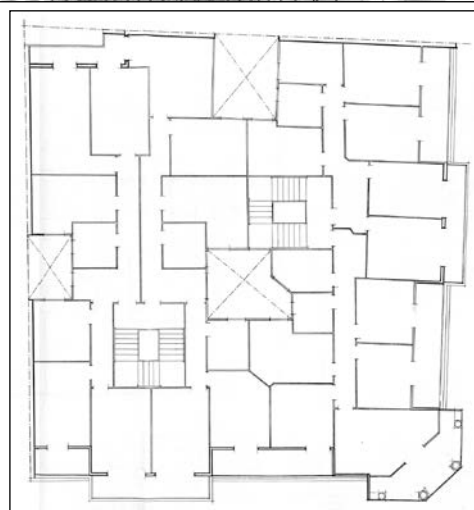
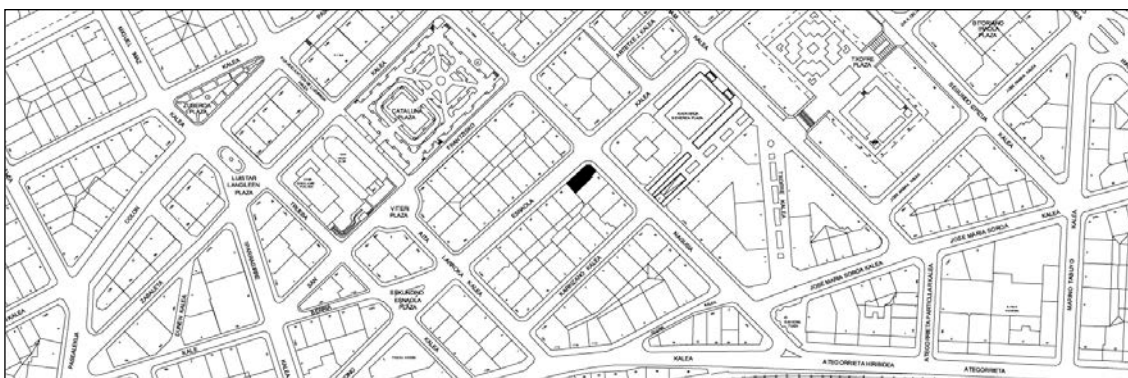


**BIZITEGI ERAIKINA**  
D MAILA

**SECUNDINO ESNAOLA 20**



**Egilea eta data: Antonio Zaldúa; 1935**

**Deskribapena**

Kantoiko eraikina, jatorriz altura handiko behe oina eta sei goi oin dituena (5. goi oinean terrazen atzealdeak erretiratu egin dira, 6. oina, berriz, eraginkortasunez atzera eman da). Proiektuko behe oin osoak fatxadaraino hedatzen den bardeia edo tarteko oina du. Art Deco estiloko fatxada entokatu, hormigoizko begiratokiak kantoian eta Secundino Esnaolara ematen duten bao zentraletan, balkoi jarraituen bidez lotuak eta 5. oinean galeria ireki batekin errematatuak daude. Jatorrizko proiektu komuna Galtzada nagusia 20rekin.

**Babes erregimena**

1.- Erregimen orokorra.

Plan Berezi honen D babes mailan integratzearekin loturikoa.

Testuinguru horretan, fatxadaren tratamendua, bertako baoen konfigurazioa, instalazio, publizitate elementu, seinale eta eguzki oihal, eta abarren ezarpena plan berezi honetako ordenantza orokorretan ezarritako babes maila hori arautzen duten irizpideetara egokituko dira.

2.- Berariazko erregimena.

A. Babesetik kanpo utzitako elementuak edo zatiak: 6. goi oina (atzeraemana).

B.- Fatxadako elementu edo zati iraunkorrak: harlanduzko elementuak; elementu moldekatuak.

C.- Esku hartzeko beste irizpide zehatz batzuk: ez, erregimen orokor hori arautzeko baldintzak betetzeari lotutakoak izan ezik, hala badagokio.