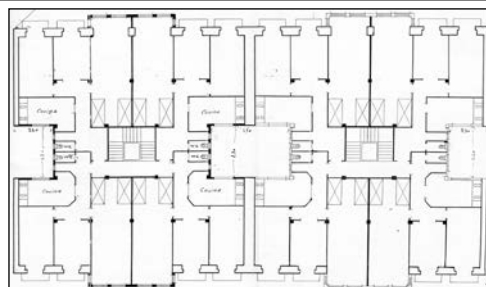
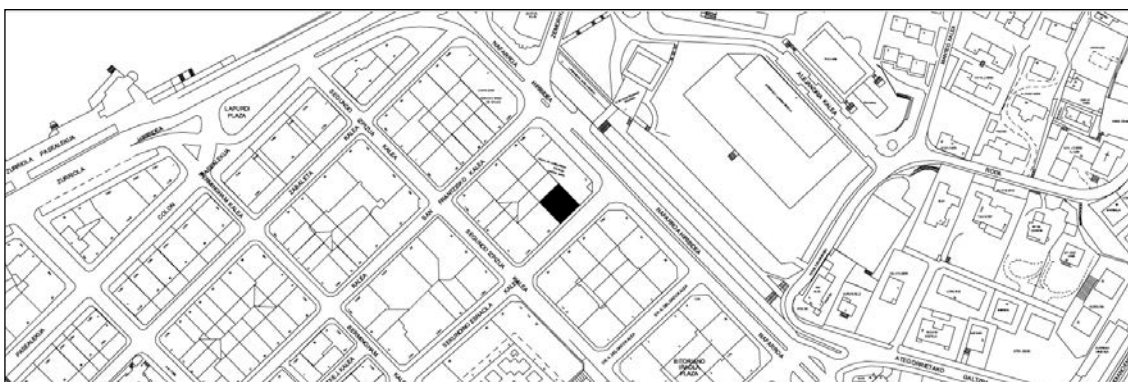


**BIZITEGI ERAIKINA**  
D MAILA

**SECUNDINO ESNAOLA 55**



**Egilea eta data: Lucas Alday; 1923**

**Deskribapena**

Mehelinen arteko eraikina, jatorriz behe oina eta bost goi oin (azkena mantsardatua) dituena, gehi 1924ko jasodura atzeraeman bat ("etxebizitza ekonomikoa"). Fatxada harlandua, txandakako baoetan hormigoizko begiratokiak dituena (proiektuan begiratoki bikoitz zentral bat aurreikusten zen). Behe oineko fatxada zati batean xaflatuta dago. Jatorrizko proiektu komuna Secundino Esnaola 55ekin.

**Babes erregimena**

- 1.- Erregimen orokorra.  
Plan Berezi honen D babes mailan integratzearekin loturikoa.  
Testuinguru horretan, fatxadaren tratamendua, bertako baoen konfigurazioa, instalazio, publizitate elementu, seinale eta eguzki oihal, eta abarren ezarpena plan berezi honetako ordenantza orokorretan ezarritako babes maila hori arautzen duten irizpideetara egokituko dira.
- 2.- Berariazko erregimena.
  - A. Babesetik kanpo utzitako elementuak edo zatiak: 5. eta 6. goi oinak (mantsardatua eta atzeraemana, hurrenez hurren).
  - B.- Fatxadako elementu edo zati iraunkorrak: harlanduzko elementuak; elementu moldekatuak.
  - C.- Esku hartzeko beste irizpide zehatz batzuk: Erregimen orokor hori arautzeko baldintzak betetzeari lotutakoak, behe oineko baoen eta fatxadaren konfigurazio bateratuarekin lotutakoak barne.