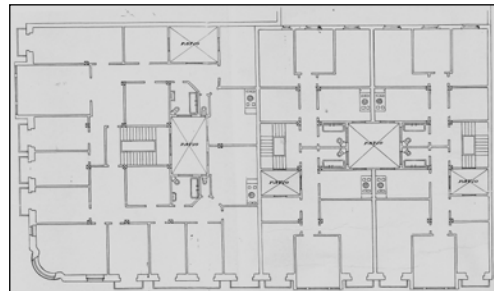
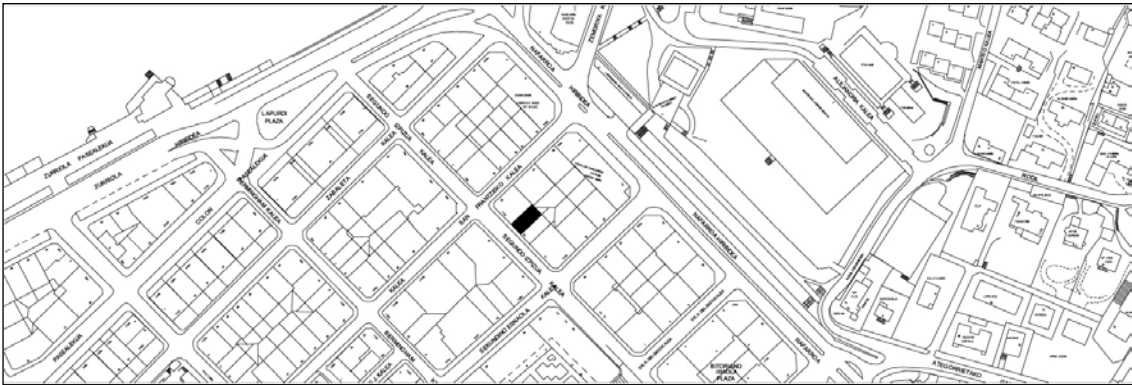


**BIZITEGI ERAIKINA**  
D MAILA

**SEGUNDO IZPIZUA 13**



**Egilea eta data: Lucas Alday; 1921**

**Deskribapena**

Mehelinen arteko eraikina, jatorriz behe oina eta bost goi oin dituen (azkena mantsardatua), gehi 1924ko jasodura atzeraeman bat. Harlanduzko fatxada, erdialdeko baoan hormigoizko begiratokia duena. Jatorrizko proiektua eta jasoduraren proiektua komunak Segundo Izpizua 15 eta San Frantzisko 52rekin.

**Babes erregimena**

1.- Erregimen orokorra.

Plan Berezi honen D babes mailan integratzearekin loturikoa.

Testuinguru horretan, fatxadaren tratamendua, bertako baoen konfigurazioa, instalazio, publizitate elementu, seinale eta eguzki oihal, eta abarren ezarpena plan berezi honetako ordenantza orokorretan ezarritako babes maila hori arautzen duten irizpideetara egokituko dira.

2.- Berariazko erregimena.

A. Babesetik kanpo utzitako elementuak edo zatiak: 5. eta 6. goi oinak (mantsardatua eta atzeraemana, hurrenez hurren).

B.- Fatxadako elementu edo zati iraunkorrak: harlanduzko elementuak; elementu moldekatuak.

C.- Esku hartzeko beste irizpide zehatz batzuk: ez, erregimen orokor hori arautzeko baldintzak betetzeari lotutakoak izan ezik, hala badagokio.