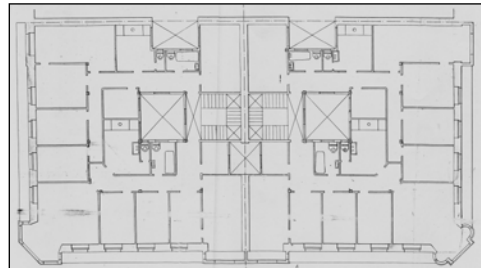
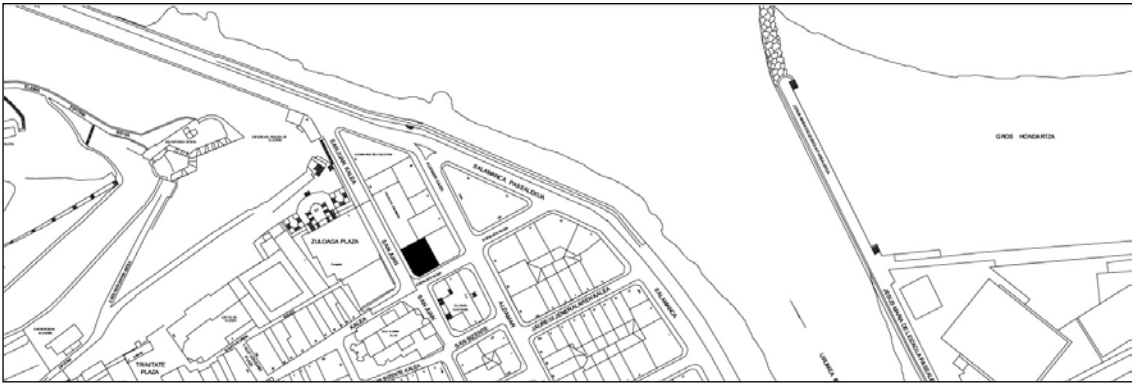


**BIZITEGI ERAIKINA**  
D MAILA**SORALUZE 1**

**Egilea eta data: Ramon Cortazar; 1915**

**Deskribapena**

Kantoiko eraikina, jatorriz behe oina eta lau goi oin dituen, gehi 1917ko bi jasodura (lehena fatxada planoan eta bigarrena mantsardatua). Laugarren oineko balkoiko zutabeak ere segur aski 1917koak dira.

Harlanduzko fatxada, kantoiko alakan eta alboetako ertzetan hormigoizko begiratokiak dituena. Jatorrizko proiektuko bao bikoitzak asimetrikoak zatiak daude. Hala ere hori hala izan daiteke eraikina egin zutenetik. Proiektu komuna Soraluze 3rekin.

**Babes erregimena**

## 1.- Erregimen orokorra.

Plan Berezi honen D babes mailan integratzearekin loturikoa.

Testuinguru horretan, fatxadaren tratamendua, bertako bakoaren konfigurazioa, instalazio, publizitate elementu, seinale eta eguzki oihal, eta abarren ezarpena plan berezi honetako ordenantza orokorretan ezarritako babes maila hori arautzen duten irizpideetara egokituko dira.

## 2.- Berariazko erregimena.

A. Babesetik kanpo utzitako elementuak edo zatiak: 5. eta 6. goi oinak (aurrenkoa fatxada planoan eta bigarrena mantsardatua).

B.- Fatxadako elementu edo zati iraunkorrak: harlanduzko elementuak; elementu moldekatuak.

C.- Esku hartzeko beste irizpide zehatz batzuk: ez, erregimen orokor hori arautzeko baldintzak betetzeari lotutakoak izan ezik, hala badagokio.