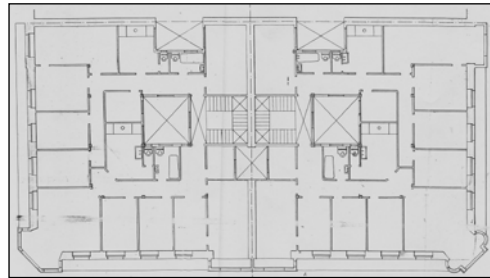
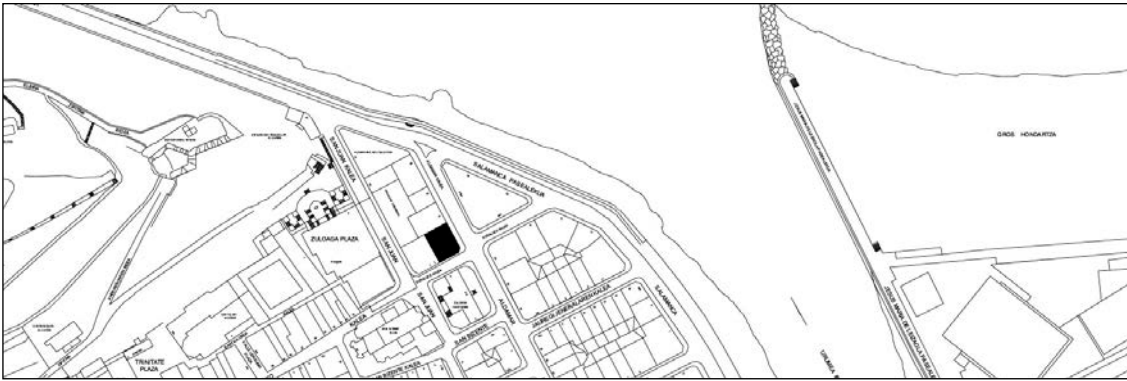


**BIZITEGI ERAIKINA**  
D MAILA**SORALUZE 3**

**Egilea eta data: Ramon Cortazar; 1915**

**Deskribapena**

Kantoiko eraikina, jatorriz erdisotoa, bastardea eta lau goi oin dituen, gehi bi jasodura atzeraemanak: lehenengoa, 1936ko proiektu baten gauzatze partzial gisa eta, bigarrena, 1946koa (proiektu honetako 5. oineko pergolaren ordez kanpoaldeko pilarez osaturiko soluzio berezi bat eraiki zuten, eta seigarren oinean balkoi irtenak). Harlanduzko fatxada jasoduretaraino. Hormigoizko begiratokiak kantoiko alakan eta alboetako ertzetan, oso dekoratuak. Alakako baoa leiho gisa proiektatu zen, 1923an urratu zuten eta gaur egun leihoa da berriz ere. Proiektu komuna Soraluze 1ekin.

**Babes erregimena**

## 1.- Erregimen orokorra.

Plan Berezi honen D babes mailan integratzearekin loturikoa.

Testuinguru horretan, fatxadaren tratamendua, bertako baoen konfigurazioa, instalazio, publizitate elementu, seinale eta eguzki oihal, eta abarren ezarpena plan berezi honetako ordenantza orokorretan ezarritako babes maila hori arautzen duten irizpideetara egokituko dira.

## 2.- Berriazko erregimena.

A. Babesetik kanpo utzitako elementuak edo zatiak: 5. eta 6. goi oinak (jasodura atzeraemana eta mantsardatua).

B.- Fatxadako elementu edo zati iraunkorrak: harlanduzko elementuak; elementu moldekatuak.

C.- Esku hartzeko beste irizpide zehatz batzuk: ez, erregimen orokor hori arautzeko baldintzak betetzeari lotutakoak izan ezik, hala badagokio.