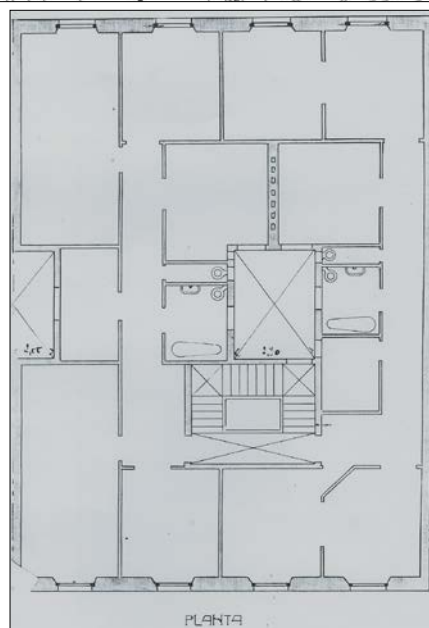


**BIZITEGI ERAIKINA**  
D MAILA**SORALUZE 6**

**Egilea eta data: Lucas Alday; 1914**

**Deskribapena**

Mehelinen arteko eraikina, jatorriz erdisotoa, bastardea eta lau goi oin dituena, gehi txapituladun estalkipe bat. 2004-2008 urteen artean erreforma obrak eta jasodurak burutu dituzte bertan. Harlanduzko fatxada, apaingarri azpimarragarriarekin leihoburuetan, horma atal itsuetan eta erlaitzean. Konposizio bertikala eta simetrika; behe oineko atariaren baoaren gainean horma atal zentral itsua duela goi oinetan.

**Babes erregimena**

- 1.- Erregimen orokorra.  
Plan Berezi honen D babes mailan integratzearekin loturikoa.  
Testuinguru horretan, fatxadaren tratamendua, bertako baoen konfigurazioa, instalazio, publizitate elementu, seinale eta eguzki oihal, eta abarren ezarpena plan berezi honetako ordenantza orokorretan ezarritako babes maila hori arautzen duten irizpideetara egokituko dira.
- 2.- Berariazko erregimena.
  - A. Babesetik kanpo utzitako elementuak edo zatiak: 5. eta 6. goi oinak (atzeraemanak).
  - B.- Fatxadako elementu edo zati iraunkorrak: harlanduzko elementuak.
  - C.- Esku hartzeko beste irizpide zehatz batzuk: ez, erregimen orokor hori arautzeko baldintzak betetzeari lotutakoak izan ezik, hala badagokio.