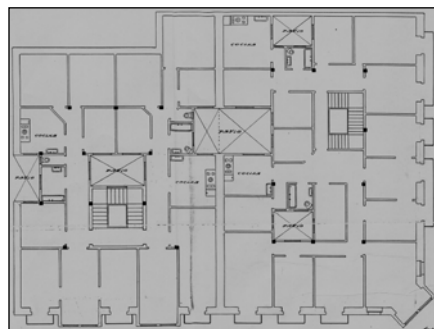
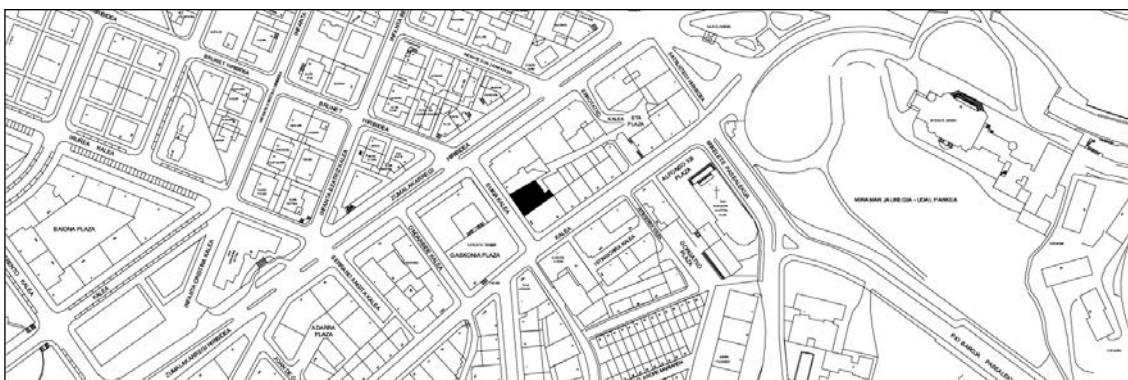


BIZITEGI ERAIKINA
D MAILA

SUKIA 1



Egilea eta data: Lucas Alday; 1924.

Deskribapena

Mehelinen arteko eraikina, jatorriz behe oina eta bost goi oin dituen, azkena atzeraemana. Harlanduzko fatxada, txandakako baetan hormigoizko begiratokiekin eta zerrenda apaingarriekin, eta laugarren oinean silarrikkako horma atalekin. Jatorrizko proiektu komuna Matia 18rekin; hala ere proiektuan argi bereizten da bi zenbakien kanpo tratamendua.

Babes erregimena

1.- Erregimen orokorra.

Plan Berezi honen D babes mailan integratzearekin loturikoa.

Testuinguru horretan, fatxadaren tratamendua, bertako baoen konfigurazioa, instalazio, publizitate elementu, seinale eta eguzki oihal, eta abarren ezarpena plan berezi honetako ordenantza orokorretan ezarritako babes maila hori arautzen duten irizpideetara egokituko dira.

2.- Berariazko erregimena.

A. Babesetik kanpo utzitako elementuak edo zatiak: 5. goi oina atzeraemana, begiratokiaren erremateak eta, oin horren mailan, eraikuntzako erlaitzaren gainetik dagoen balaustrada osoak osaturiko multzoa izan ezik.

B.- Fatxadako elementu edo zati iraunkorrak: harlanduzko eta silarrikkako elementuak.

C.- Esku hartzeko beste irizpide zehatz batzuk: ez, erregimen orokor hori arautzeko baldintzak betetzeari lotutakoak izan ezik, hala badagokio.