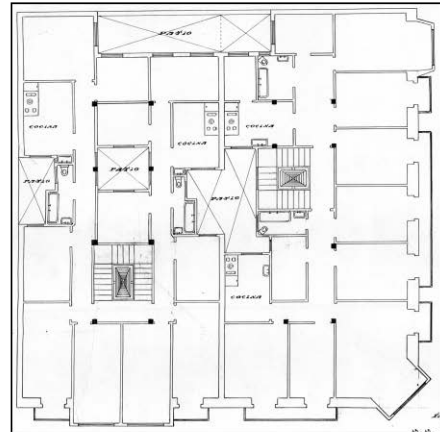
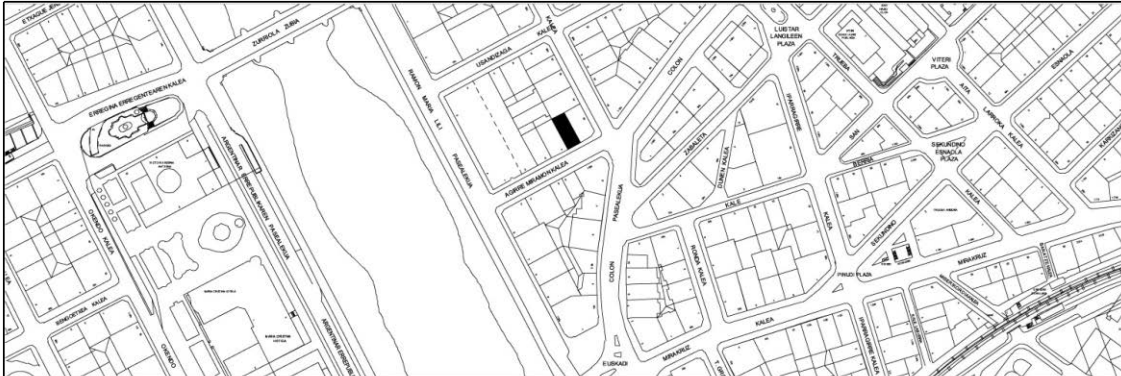


**BIZITEGI ERAIKINA**  
D MAILA

**AGIRRE MIRAMON 9**



Egilea eta data: Francisco Urcola; 1924.

**Deskribapena**

Mehelinen arteko eraikina, behe oina eta jatorriko sei goi oin (azken biak segidan atzeraemanak) dituen: Harlanduzko fatxada, bao zentraletan hormigoizko begiratoki bikoitza duena. Jatorrizko proiektu komuna Peña y Goñi 16rekin.

**Babes erregimena.**

1. Erregimen orokorra.  
Plan Berezi honen D babes mailan integratzearekin loturikoa.  
Testuinguru horretan, fatxadaren tratamendua, bertako baoen konfigurazioa, instalazio, publizitate elementu, seinale eta eguzki oihal, eta abarren ezarpena plan berezi honetako ordenantza orokorretan ezarritako babes maila hori arautzen duten irizpideetara egokituko dira.
2. Berariazko erregimena.
  - A. Babesetik kanpo utzitako kanpo elementuak edo zatiak: 5. eta 6. oin atzeraemanak.
  - B. Fatxadako elementu edo zati iraunkorrak: harlanduzko elementuak.
  - C. Esku hartzeko irizpide zehatzak: ez, erregimen orokor hori arautzeko baldintzak betetzeari lotutakoak izan ezik, hala badagokio.