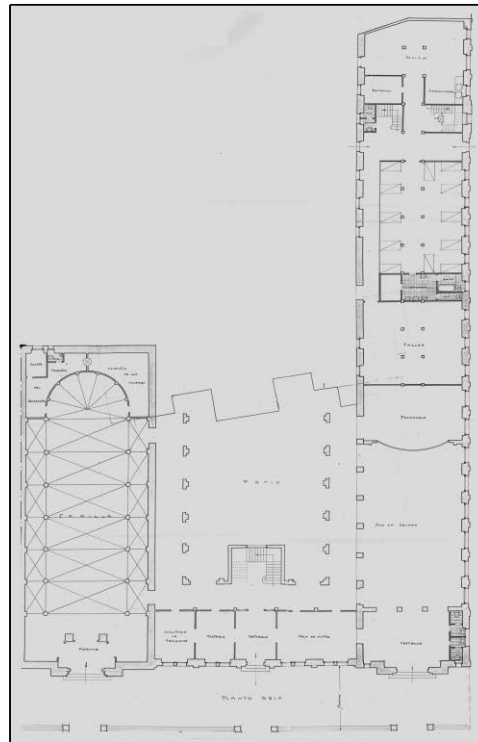
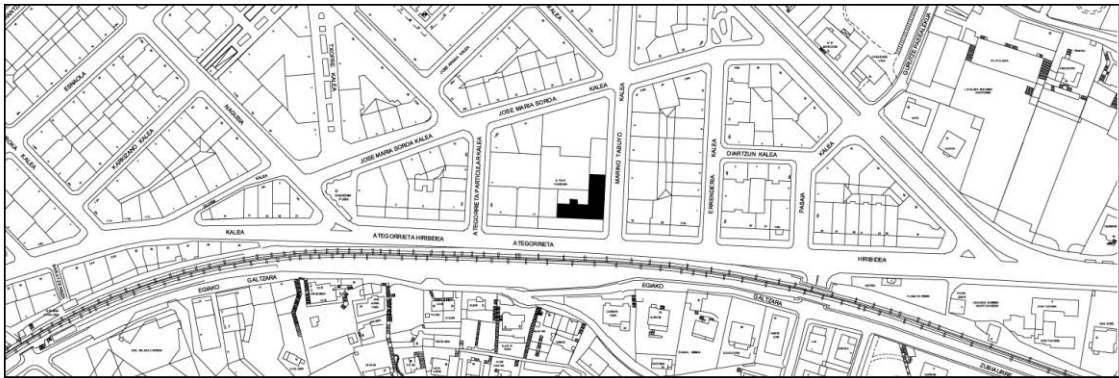


**PIO XI.aren PARROKIA
D MAILA****ATEGORRIETA ETORBIDEA 17 eta 21**

Egilea eta data: Ramon Cortazar; 1929

Deskribapena

Ettxadi erdia okupatzen duen orube batean (zati handi batean eraiki gabeen) eliza batek eta erlijiosoen egoitza batek osatutako multzoa. Ategorrieta etorbideko 19. eta 21. zenbakiei dagokie. Baimenik gabeko 1923ko proiektu bat izan zen, 17. zenbakia ere hartzen zuena. 1929ko proiektuak 17. zenbaki horretan nabarmenduta kokatzen zuen elizaren portada. Baina gaur egun 21. zenbakian eraikita dago. Badago horren berehalako beste jarduketa bat, 1930ekoa, jasodura atzeraeman batean zetzana, baina hori ere ez dator bat egun dagoenarekin. Gaur egun eraikita dagoena eta proiektatutakoa zeharo desberdinak dira, baina eutsi egiten die hasieran aurreikusitako ezaugarri neogotikoei. Fatxada harlanduzkoa da, Marino Tabuyo kalearen hegoaldeko hegala izan ezik.

Babes erregimena

1. Erregimen orokorra:
 - Plan Berezi honen D babes mailan integratzearekin loturikoa.
 - Testuinguru horretan, fatxadaren tratamendua, bertako baioen konfigurazioa, instalazio, publizitate elementu, seinale eta eguzki oihal, eta abarren ezarpena plan berezi honetako ordenantza orokorretan ezarritako babes maila hori arautzen duten irizpideetara egokituko dira.
2. Berriazko erregimena.
 - A. Babesetik kanpo utzitako elementuak edo zatiak: Estalkipeko oina.
 - B. Fatxadako elementu edo zati iraunkorrak: harlanduzko elementuak.
 - C. Esku hartzeko beste irizpide zehatz batzuk: ez.