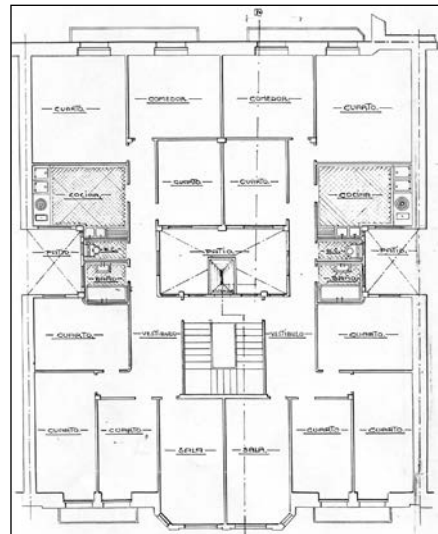
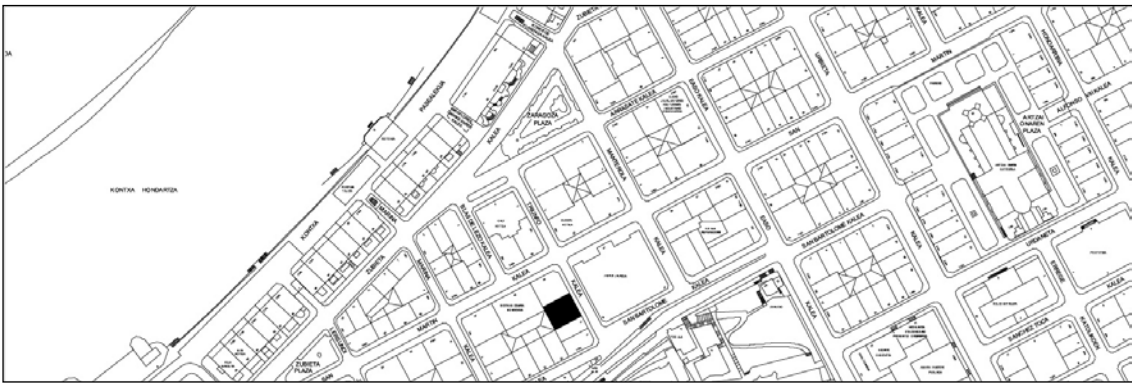


**BIZITEGI ERAIKINA**  
D MAILA

**TRIUNFO 4**



**Egilea eta data: Ramon Cortazar; 1917**

**Deskribapena**

Mehelinen arteko eraikina, jatorriz erdisotoa, bastardea eta lau goi oin (azkena atzeraemana) dituena, gehi jatorrizko laugarren oinarekiko 1946an eraikitako jasodura atzeraeman bat (eraikitzeko pergola bat egin zuten 4. oinean). Harlanduzko fatxada, bao zentraletan hormigoizko begiratoki bikoitza duena.

**Babes erregimena**

- 1.- Erregimen orokorra.  
Plan Berezi honen D babes mailan integratzearekin loturikoa.  
Testuinguru horretan, fatxadaren tratamendua, bertako baoen konfigurazioa, instalazio, publizitate elementu, seinale eta eguzki oihal, eta abarren ezarpena plan berezi honetako ordenantza orokorretan ezarritako babes maila hori arautzen duten irizpideetara egokituko dira.
- 2.- Berariazko erregimena.
  - A. Babesetik kanpo utzitako elementuak edo zatiak: 4. (atzeraemana) eta 5. (1946ko jasodura) goi oinak.
  - B.- Fatxadako elementu edo zati iraunkorrak: harlanduzko elementuak; 1. goi oineko balkoiko balaustrada; elementu moldekatuak.
  - C.- Esku hartzeko beste irizpide zehatz batzuk: ez, erregimen orokor hori arautzeko baldintzak betetzeari lotutakoak izan ezik, hala badagokio.