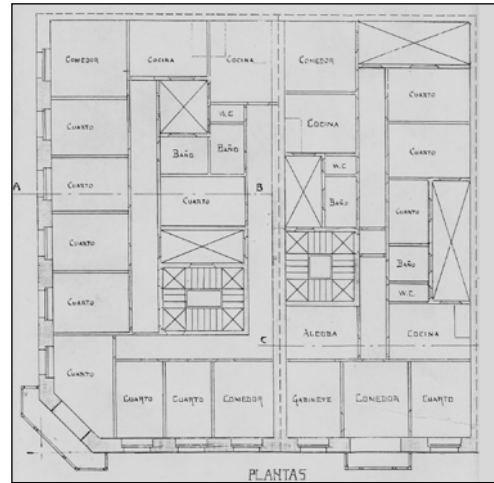
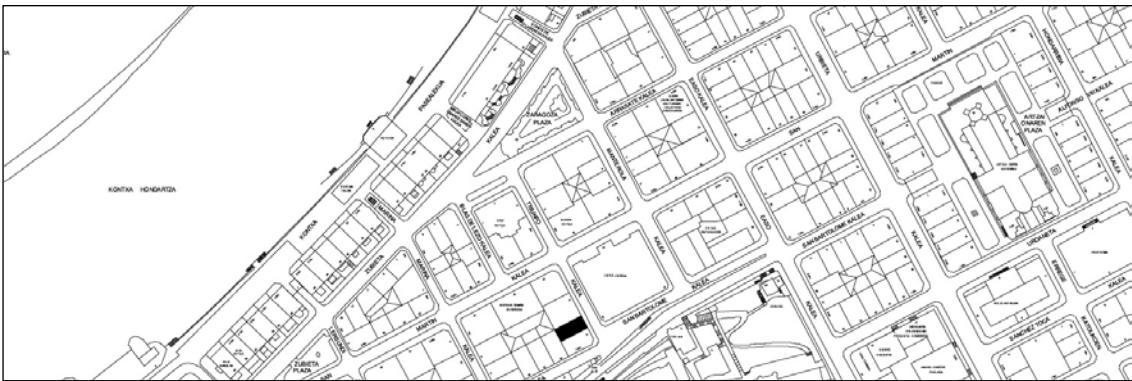


BIZITEGI ERAIKINA
D MAILA

TRIUNFO 6



Egilea eta data: Lucas Alday; 1917

Deskribapena

Mehelinen arteko eraikina, jatorriz erdisotoa, barstarede eta lau goi oin (azkena atzeraemana) dituen. Harlanduzko fatxada, bao zentralean zurezko eta aluminiozko begiratoki mistoa duena. Begiratoki honek jatorrizko zurezko ordezkatu du. Proiektu komuna Triunfo 8rekin.

Babes erregimena

1.- Erregimen orokorra.

Plan Berezi honen D babes mailan integratzearekin loturikoa.

Testuinguru horretan, fatxadaren tratamendua, bertako baoen konfigurazioa, instalazio, publizitate elementu, seinale eta eguzki oihal, eta abarren ezarpena plan berezi honetako ordenantza orokorretan ezarritako babes maila hori arautzen duten irizpideetara egokituko dira.

2.- Berariazko erregimena.

A. Babesetik kanpo utzitako elementuak edo zatiak: 4. goi oina, atzeraemana; begiratokia.

B.- Fatxadako elementu edo zati iraunkorrak: harlanduzko elementuak.

C.- Esku hartzeko beste irizpide zehatz batzuk:

- * Begiratokiaren tratamendua ordenantza orokor horietan ezarritako irizpideetara egokituko da.
- * Erregimen orokor hori arautzeko gainerako baldintzak betetzeari lotutakoak, hala badagokio.