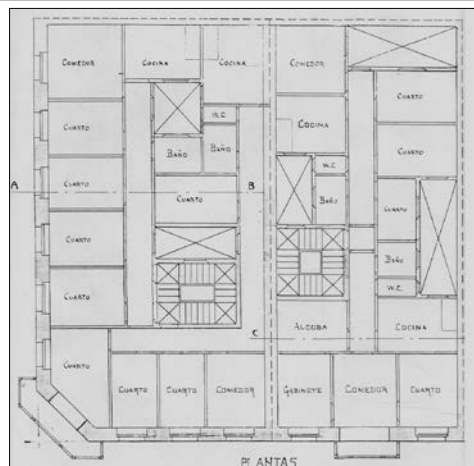


BIZITEGI ERAIKINA
D MAILA

TRIUNFO 8



Egilea eta data: Lucas Alday; 1917

Deskribapena

Kantoiko eraikina, jatorriz erdisotoa, bastardea eta hiru goi oin dituen, gehi bi jasodura, bat fatxada planoan (jatorrizko proiektuan aurreikusitako 4. oin atzeraemana ordezkatzeko duena), eta beste bat mantsardatua. Harlanduzko fatxada, alaka biratzen duen begiratoki metalikoarekin (jatorrizko zurezkoak ordezkatzeko ditu). San Bartolome kalean, bastardeko bao bat urratu da eta, erdisotokoarekin loturik dago azken oin honetara sartu ahal izateko. Jatorrizko proiektu komuna Triunfo 6rekin.

Babes erregimena

- 1.- Erregimen orokorra.
Plan Berezi honen D babes mailan integratzearekin loturikoa.
Testuinguru horretan, fatxadaren tratamendua, bertako baoen konfigurazioa, instalazio, publizitate elementu, seinale eta eguzki oihal, eta abarren ezarpena plan berezi honetako ordenantza orokorretan ezarritako babes maila hori arautzen duten irizpideetara egokituko dira.
- 2.- Berariazko erregimena.
 - A. Babesetik kanpo utzitako elementuak edo zatiak: jasodura (5. goi oina, mantsardatua); begiratokia.
 - B.- Fatxadako elementu edo zati iraunkorrak: harlanduzko elementuak.
 - C.- Esku hartzeko beste irizpide zehatz batzuk:
 - * Begiratokiaren tratamendua ordenantza orokor horietan ezarritako irizpideetara egokituko da.
 - * Erregimen orokor hori arautzeko gainerako baldintzak betetzeari lotutakoak, hala badagokio.