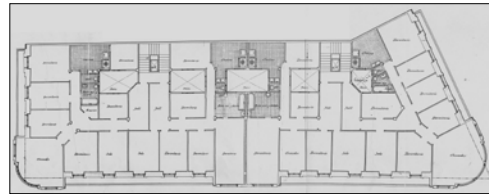
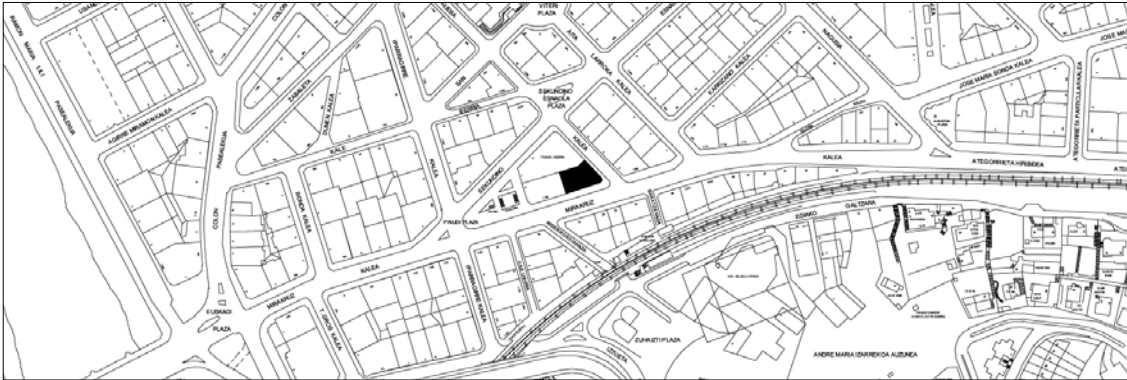


BIZITEGI ERAIKINA
D MAILA**MIRAKRUZ 13**

Egilea eta data: Ramon Kortazar, 1918.

Deskribapena

Kantoiko eraikina. Jatorriz beheko solairua eta bost goi solairu ditu, azkena zati batean mantsardatua Mirakruz kalera ematen duten ertzeko begiratokiaren luzapenaren eta kantoiko begiratokiaren artean. 2007-2009 urteen artean eraberritze integraleko obrak eta jasodura obrak gauzatu zituzten. Fatxadaren goi solairuak material zeramikoaz xafatuta daude, mantsarda barne (azpadurak eta inpostak hareharriz harlanduta daude), eta hormigoizko begiratokiak ditu Mirakruz kaleko alboko ertzean eta kantoian. Beheko solairua eta lehendabizikoa lotuta daude konposizioari dagokionez, eta lodiera eta erliebe handiko (zenbait baotan ezkatututa) kareharri grisezko estaldurarekin akabatuta daude (porfido arrosakara zokaloan). Jatorriz proiektu komuna Pinudi plaza 2rekin. Proiektuan, bi eraikinen arteko profilen artean dagoen aldea 5. oinera arteko tratamendu bateratuarekin ebazten zen. Araudi arloko zailtasunak tarteko, Trueba 1eko bosgarren oinaren zati bat estalkipe bihurtu zen, eta emaitza askoz ere okerragoa izan zen.

Babes erregimena.

- 1.- Erregimen orokorra.
Plan Berezi honen D babes mailan integratzearekin loturikoa.
Testuinguru horretan, plan berezi honetako ordenantza orokorretan ezarritako babes maila hori arautzen duten irizpideetara egokituko da fatxadaren tratamendua, baita bertako baioen konfigurazioa, instalazio, publizitate elementu, seinale eta eguzki oihal, eta abarren ezarpena ere.
- 2.- Berariazko erregimena.
 - A.- Babesetik kanpo utzitako kanpo elementuak edo zatiak: ez.
 - B.- Fatxadako elementu edo zati iraunkorrak: harrizko eta zeramikazko jatorrizko estaldurak, elementu moldekatuak, eta burdingintzako elementuak.
 - C.- Esku hartzeko beste irizpide partikular batzuk: ez, erregimen orokor hori arautzeko baldintzak betetzeari lotutakoak izan ezik, hala badagokio.