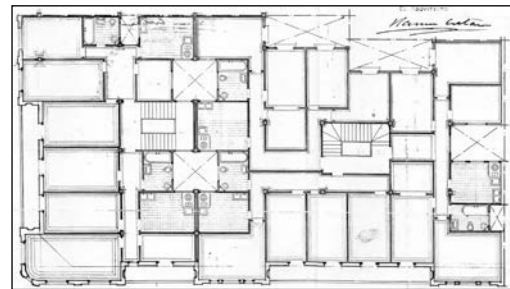
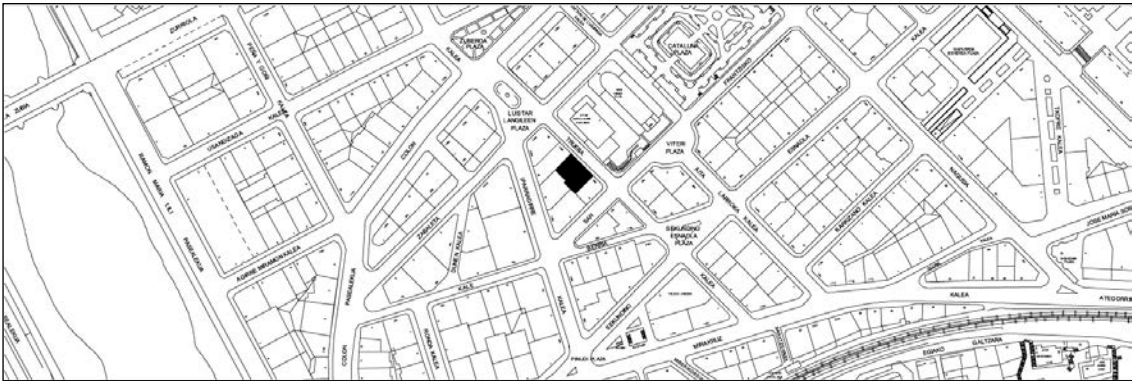


BIZITEGI ERAIKINA
D MAILA

TRUEBA 11



Egilea eta data: Ramon Cortazar; 1930

Deskribapena

Mehelinen arteko eraikina, jatorriz behe oina eta sei goi oin dituen, azkena zati batean mantsardatua (oin horietako galeria gisa proiektuan aurreikusitako begiratokiak izan ezik). Fatxada entokatua, estalkipera luzatzen diren hormigoizko begiratokiak dituena alboetako ertzetan. Behe oina kapitela eta zokalo entokatuko pilareen bitartez definitua. Jatorrizko proiektu komuna San Frantzisko 5ekin.

Babes erregimena

- 1.- Erregimen orokorra.
Plan Berezi honen D babes mailan integratzearekin loturikoa.
Testuinguru horretan, fatxadaren tratamendua, bertako baon konfigurazioa, instalazio, publizitate elementu, seinale eta eguzki oihal, eta abarren ezarpena plan berezi honetako ordenantza orokorretan ezarritako babes maila hori arautzen duten irizpideetara egokituko dira.
- 2.- Berariazko erregimena.
 - A. Babesetik kanpo utzitako elementuak edo zatiak: ez.
 - B.- Fatxadako elementu edo zati iraunkorrak: elementu moldekatuak.
 - C.- Esku hartzeko beste irizpide zehatz batzuk: ez, erregimen orokor hori arautzeko baldintzak betetzeari lotutakoak izan ezik, hala badagokio.