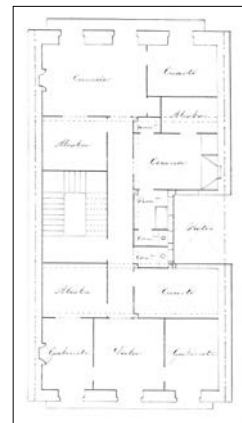


BIZITEGI ERAIKINA
D MAILA

TXURRUKA 3



Egilea eta data: Jose Clemente de Osinalde; 1871

Deskribapena

Mehelinen arteko eraikina, jatorriz behe oina, lau goi oin eta txapituladun estalkipe bat dituena. Gaur egun dagoen txapitula proiektuan aurreikusitakoa baino handiagoa da (beharbada bikoitza). Harlanduzko fatxada behe oinean (bao xaflatuko azpadurekin), eta goi oinetan entokatua, baoen azpadurekin nabarmenduta. Goi oinetako ezker aldeko baoetan zurezko begiratoki indibidualak ditu.

Babes erregimena

- 1.- Erregimen orokorra.
Plan Berezi honen D babes mailan integratzearekin loturikoa.
Testuinguru horretan, fatxadaren tratamendua, bertako baoen konfigurazioa, instalazio, publizitate elementu, seinale eta eguzki oihal, eta abarren ezarpena plan berezi honetako ordenantza orokorretan ezarritako babes maila hori arautzen duten irizpideetara egokituko dira.
- 2.- Berariazko erregimena.
 - A. Babesetik kanpo utzitako elementuak edo zatiak: 5. goi oina (estalkipea).
 - B.- Fatxadako elementu edo zati iraunkorrak: harlanduzko elementuak.
 - C.- Esku hartzeko beste irizpide zehatz batzuk:
 - * Begiratokiaren tratamendua ordenantza orokor horietan ezarritako irizpideetara egokituko da.
 - * Erregimen orokor hori arautzeko gainerako baldintzak betetzeari lotutakoak, hala badagokio.