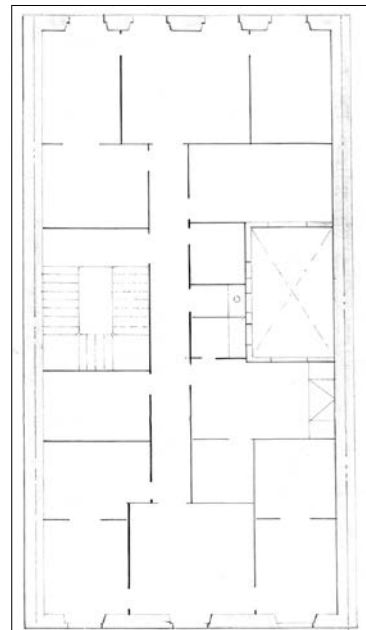


BIZITEGI ERAIKINA
D MAILA**TXURRUKA 5**

Egilea eta data: Antonio Cortazar; 1871

Deskribapena

Mehelinen arteko eraikina, jatorriz behe oina, lau goi oin eta txapitula handi moduko estalkipeko oina dituen (hala ere, gaur egungo txapitula proiektuan definitutakoa baino dezente handiagoa da). 2006 eta 2010 urteen artean eraberritze eta jasodura lanak egin dituzte bertan. Harlanduzko fatxada, eta goi oinetako eskuinaldeko baoen parean zurezko begiratoki zutabea (espedientean badago 1924ko begiratoki proiektu bat, baina hau ez dator bat eraikin honetako fatxadarekin). Behe oinean badira harlanduzko horma atalak ezkutatzen dituzten eta konposizioa itxuraldatzen duten elementu gainjarriak.

Babes erregimena

1.- Erregimen orokorra.

Plan Berezi honen D babes mailan integratzearekin loturikoa.

Testuinguru horretan, fatxadaren tratamendua, bertako baoen konfigurazioa, instalazio, publizitate elementu, seinale eta eguzki oihal, eta abarren ezarpena plan berezi honetako ordenantza orokorretan ezarritako babes maila hori arautzen duten irizpideetara egokituko dira.

2.- Berariazko erregimena.

A. Babesetik kanpo utzitako elementuak edo zatiak: 5. eta 6. goi oinak.

B.- Fatxadako elementu edo zati iraunkorrak: harlanduzko elementuak.

C.- Esku hartzeko beste irizpide zehatz batzuk:

* Begiratokiaren tratamendua ordenantza orokor horietan ezarritako irizpideetara egokituko da.

* Erregimen orokor hori arautzeko gainerako baldintzak betetzearekin lotzen diren irizpideak –behe oineko baoen eta fatxadaren konfigurazio bateratuarekin lotzen direnak barne–.