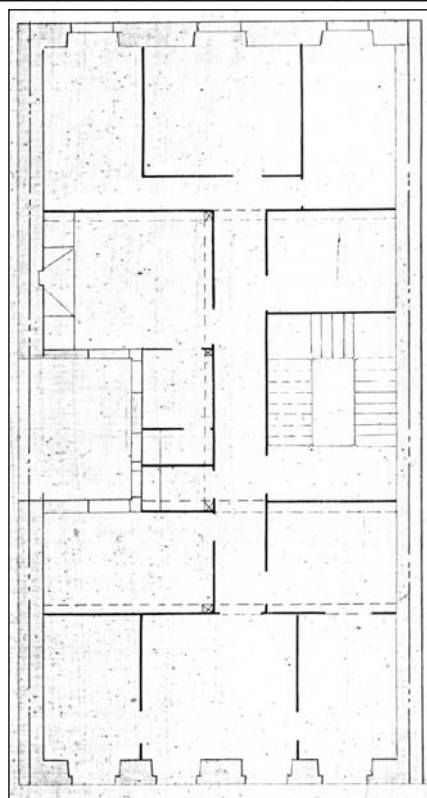


BIZITEGI ERAIKINA
D MAILA

TXURRUKA 7



Egilea eta data: Antonio Cortazar; 1871

Deskribapena

Mehelinen arteko eraikina, jatorriz behe oina eta lau goi oin dituen, gehi bi jasodura txapituladun estalkipe mantsardatuan (lehenengoak jatorrizko txapituladun estalkipea ordeztzen du). Harlanduzko fatxada 2., 3. eta 4. oinetan, eta hareharriz xaflatuta behe oinean (nahi bezala lehengoratu) eta lehen oinean.

Babes erregimena

1.- Erregimen orokorra.

Plan Berezi honen D babes mailan integratzearekin loturikoa.

Testuinguru horretan, fatxadaren tratamendua, bertako baoen konfigurazioa, instalazio, publizitate elementu, seinale eta eguzki oihal, eta abarren ezarpena plan berezi honetako ordenantza orokorretan ezarritako babes maila hori arautzen duten irizpideetara egokituko dira.

2.- Berariazko erregimena.

A. Babesetik kanpo utzitako elementuak edo zatiak: jasodurak (5. eta 6. goi oinak, mantsardatuak).

B.- Fatxadako elementu edo zati iraunkorrak: harlanduzko elementuak.

C.- Esku hartzeko beste irizpide zehatz batzuk: erregimen orokor hori arautzeko baldintzak betetzeari loturikoak, hala badagokio.