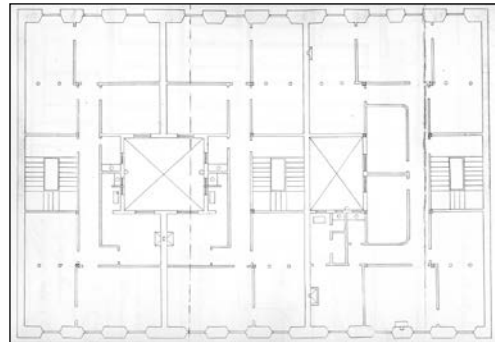


**BIZITEGI ERAIKINA**  
D MAILA

**TXURRUKA 8**



**Egilea eta data: Jose de Goicoa; 1883**

**Deskribapena**

Mehelinen arteko eraikina, jatorriz behe oina eta lau goi oin dituen, gehi urtebete beranduago (1884) eraikitako beste bat txapitula handi gisa eraikia. Behe oineko fatxada jatorriz harlanduzkoa eta gaur egun oso eraldatua; goi oinetan, berriz, entokatua, baoen azpadurak nabarmenduta. 1. eta 2. oinetako bao zentralen parean zurezko begiratoki bikoitzak ditu (1903koak eta 1921ekoak hurrenez hurren). Behe oineko lokalari zegokion bao zentrala jatorriz bikoitza zen. Proiektu komuna Txurruka 4 eta 6rekin.

**Babes erregimena**

- 1.- Erregimen orokorra.
  - Plan Berezi honen D babes mailan integratzearekin loturikoa.
  - Testuinguru horretan, fatxadaren tratamendua, bertako baoen konfigurazioa, instalazio, publizitate elementu, seinale eta eguzki oihal, eta abarren ezarpena plan berezi honetako ordenantza orokorretan ezarritako babes maila hori arautzen duten irizpideetara egokituko dira.
- 2.- Berriazko erregimena.
  - A. Babesetik kanpo utzitako elementuak edo zatiak: 5. goi oina (estalkipea).
  - B.- Fatxadako elementu edo zati iraunkorrak: harlanduzko elementuak.
  - C.- Esku hartzeko beste irizpide zehatz batzuk:
    - \* Begiratokiaren tratamendua ordenantza orokor horietan ezarritako irizpideetara egokituko da.
    - \* Erregimen orokor hori arautzeko gainerako baldintzak betetzearekin lotzen direnak, behe oineko baoen eta fatxadaren konfigurazio bateratuarekin lotzen direnak barne (bao bikoitza lehengoratzea, eta abar).