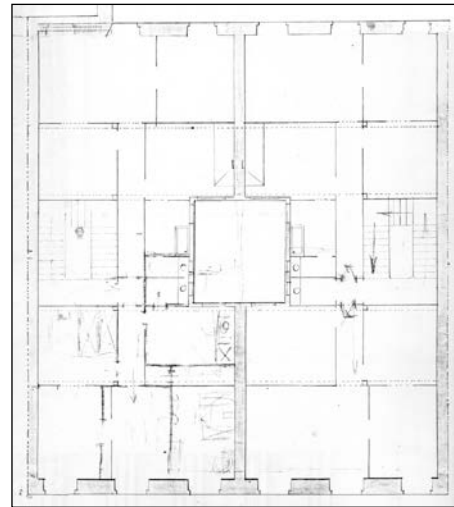


BIZITEGI ERAIKINA
D MAILA

TXURRUKA 10



Egilea eta data: Jose Galo de Aguirresarobe; 1877

Deskribapena

Mehelinen arteko eraikina, jatorriz behe oina, lau goi oin eta txapitula handia duen estalkipeko oin bat dituen. Bestalde, 1956an eraikitako jasodura atzeraemana dauka. Behe oineko fatxada osoa marmolez estalia (erliebeekin) eta goi oinetakoa zeramikaz estalia, baen azpadurak nabarmenduta. Goi oinetako bao zentralen parean begiratokiak ditu (1921ekoak). 1917an behe oineko lokaleko bi baoak elkartu zituzten. Jatorrizko proiektu komuna Txurruka 12rekin.

Babes erregimena

1.- Erregimen orokorra.

Plan Berezi honen D babes mailan integratzearekin loturikoa.

Testuinguru horretan, fatxadaren tratamendua, bertako baen konfigurazioa, instalazio, publizitate elementu, seinale eta eguzki oihal, eta abarren ezarpena plan berezi honetako ordenantza orokorretan ezarritako babes maila hori arautzen duten irizpideetara egokituko dira.

2.- Berariazko erregimena.

A. Babesetik kanpo utzitako elementuak edo zatiak: 5. eta 6. goi oinak; begiratokia.

B.- Fatxadako elementu edo zati iraunkorrak: ez.

C.- Esku hartzeko beste irizpide zehatz batzuk:

* Begiratokiaren tratamendua ordenantza orokor horietan ezarritako irizpideetara egokituko da.

* Erregimen orokor hori arautzeko gainerako baldintzak betetzeari loturikoak.