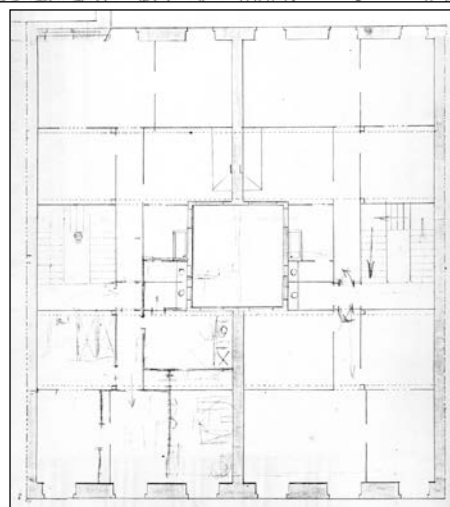


BIZITEGI ERAIKINA
D MAILA

TXURRUKA 12



Egilea eta data: Jose Galo de Aguirresarobe; 1877

Deskribapena

Mehelinen arteko eraikina, jatorriz behe oina, lau goi oin eta txapitula handia duen estalkipeko oin bat dituen. Bestalde, 1949an eraikitako jasodura atzeraemana du. Behe oinean jatorriz harlanduzko fatxada (gaur egun zenbait zatitan xaflatua) eta goi oinetan entokatua, baoen azpadurak nabarmenduta. Goi oinetako bao zentralen parean begiratokiak ditu (1912/1919 artean eraikiak). Jatorrizko proiektu komuna Txurruka 10ekin.

Babes erregimena

- 1.- Erregimen orokorra.
 - Plan Berezi honen D babes mailan integratzearekin loturikoa.
 - Testuinguru horretan, fatxadaren tratamendua, bertako baoen konfigurazioa, instalazio, publizitate elementu, seinale eta eguzki oihal, eta abarren ezarpena plan berezi honetako ordenantza orokorretan ezarritako babes maila hori arautzen duten irizpideetara egokituko dira.
- 2.- Berriazko erregimena.
 - A. Babesetik kanpo utzitako elementuak edo zatiak: 5. eta 6. goi oinak.
 - B.- Fatxadako elementu edo zati iraunkorrak: harlanduzko elementuak (gaur egun ezkatututa).
 - C.- Esku hartzeko beste irizpide batzuk:
 - * Begiratokiaren tratamendua ordenantza orokor horietan ezarritako irizpideetara egokituko da.
 - * Erregimen orokor hori arautzeko gainerako baldintzak betetzeari loturikoak –behe oineko fatxadaren konfigurazio bateratuarekin lotzen direnak barne–.