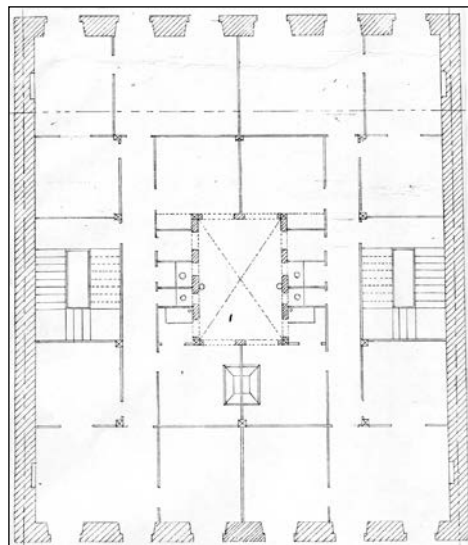


**BIZITEGI ERAIKINA  
D MAILA****URBIETA 3****Egilea eta data: Domingo Fort; 1871****Deskribapena**

Mehelinen arteko eraikina, behe oina, lau goi oin, eta jasodura bat estalkipe mantsardatu gisa dituen (jatorrizko proiektuko estalkipe txapituladuna ordeztzen du). Fatxada entokatua, behe oinean harrizko eta harlanduzko azpadurak dituen. Behe oineko baoak 1916an eraldatuak. Proiektu komuna Urbieta 5ekin.

**Babes erregimena**

1.- Erregimen orokorra.

Plan Berezi honen D babes mailan integratzearekin loturikoa.

Testuinguru horretan, fatxadaren tratamendua, bertako baoen konfigurazioa, instalazio, publizitate elementu, seinale eta eguzki oihal, eta abarren ezarpena plan berezi honetako ordenantza orokorretan ezarritako babes maila hori arautzen duten irizpideetara egokitu dira.

2.- Berriazko erregimena.

A. Babesetik kanpo utzitako elementuak edo zatiak: jasodura (5. goi oina).

B.- Fatxadako elementu edo zati iraunkorrak: harlanduzko elementuak.

C.- Esku hartzeko beste irizpide zehatz batzuk:

\* Begiratokiaren tratamendua ordenantza orokor horietan ezarritakoari jarraituz.

\* Erregimen orokor hori arautzeko gainerako baldintzak betetzearekin lotzen dira irizpideak – behe oineko baoen eta fatxadaren konfigurazio bateratuarekin lotzen direnak barne–.