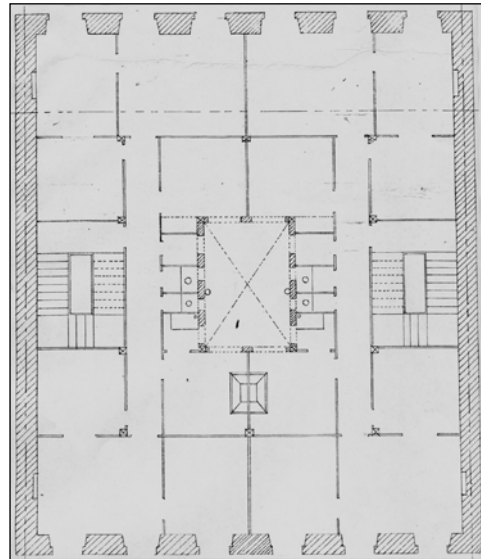


BIZITEGI ERAIKINA
D MAILA

URBIETA 5



Egilea eta data: Domingo Fort; 1871

Deskribapena

Mehelinen arteko eraikina, jatorriz behe oina eta lau goi oin zituena, gehi une diferentetan eraikitako hiru jasodura (azken biak atzeraemanak). Fatxada entokatua, behe oinean harrizko eta harlanduzko azpadurak dituena. 1909ko zurezkoak ordezkatzen dituen pvc-ko begiratoki zentrala. Proiektu komuna Urbieta 3rekin. Bi azken goi oinak 2007-2011 urteen artean gauzaturako bi jasoduren emaitza izan dira.

Babes erregimena

- 1.- Erregimen orokorra.
Plan Berezi honen D babes mailan integratzearekin loturikoa.
Testuinguru horretan, fatxadaren tratamendua, bertako baoen konfigurazioa, instalazio, publizitate elementu, seinale eta eguzki oihal, eta abarren ezarpena plan berezi honetako ordenantza orokorretan ezarritako babes maila hori arautzen duten irizpideetara egokituko dira.
- 2.- Berariazko erregimena.
 - A. Babesetik kanpo utzitako elementuak edo zatiak: jasodura (5., 6. eta 7. goi oinak); begiratokia.
 - B.- Fatxadako elementu edo zati iraunkorrak: harlanduzko elementuak.
 - C.- Esku hartzeko beste irizpide zehatz batzuk:
 - * Begiratokiaren tratamendua ordenantza orokor horietan ezarritako irizpideetara egokituko da.
 - * Erregimen orokor hori arautzeko gainerako baldintzak betetzeari loturikoak, hala badagokio.