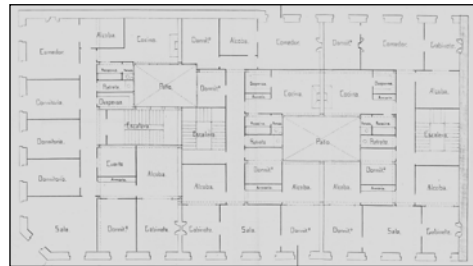


BIZITEGI ERAIKINA
D MAILA**URBIETA 6**

Egilea eta data: Jose Clemente de Osinalde; 1891

Deskribapena

Mehelinen arteko eraikina, jatorriz behe oina eta hiru goi oin dituen, gehi hiru jasodura, bi fatxada planoan eta hirugarrena atzeraemana –guztiak 1946an eraikiak–. Fatxada oso eraldatua behe oinean eta entokatua goi oinetan, baeen azpadurak nabarmenduta. 2. oinetik 5. oinera, bao zentralaren parean, 1946an egindako hormigoizko begiratoki zutabea du. Jatorrizko proiektua komuna Urbieta 4 eta 8rekin. Bi eraikin hauek ezbeharra jasan zuten eta berriak eraiki zituzten bertan.

Babes erregimena

1.- Erregimen orokorra.

Plan Berezi honen D babes mailan integratzearekin loturikoa.

Testuinguru horretan, fatxadaren tratamendua, bertako baeen konfigurazioa, instalazio, publizitate elementu, seinale eta eguzki oihal, eta abarren ezarpena plan berezi honetako ordenantza orokorretan ezarritako babes maila hori arautzen duten irizpideetara egokitu dira.

2.- Berriazko erregimena.

A. Babesetik kanpo utzitako elementuak edo zatiak: jasodurak (4., 5. eta 6. goi oinak).

B.- Fatxadako elementu edo zati iraunkorrak: harlanduzko elementuak (gaur egun ezkatuta).

C.- Esku hartzeko beste irizpide zehatz batzuk: Erregimen orokor hori arautzeko baldintzak betetzeari lotutakoak, behe oineko baeen eta fatxadaren konfigurazio bateratuarekin lotutakoak barne.